

# 비교과 가이드북

2024학년도 1학기

비교과통합관리센터



# 목차

---

## 1. 비교과 교육과정

- 비교과 교육과정이란?
- 비교과 프로그램 구분

## 2. 비교과 프로그램 소개

- 부서별 비교과 프로그램
- 학년별 추천 비교과 프로그램

## 3. 나비 마일리지 장학금

- 나비 마일리지란?
- 나비 마일리지 운영 기준
- 나비 마일리지 장학금 신청 방법





# 비교과 교육과정

- 비교과 교육과정이란?
- 비교과 프로그램 구분





# 01. 비교과 교육과정

## 비교과 교육과정이란?

- 대학에서 핵심역량형 인재 양성을 위해 교과 교육과정 이외에 별도로 운영되며, 학점이 부여되지 않는 교육 프로그램 및 활동을 의미합니다.

우리 대학 핵심역량	전문	<ul style="list-style-type: none"> <li>• 의사소통, 전문지식, 자원·정보활용</li> <li>• 자원·정보활용을 통해 기초 및 전문지식을 습득하는 능력을 갖춘 전문인 양성</li> <li>• 전문지식을 활용한 실천능력 함양</li> </ul>
	창의	<ul style="list-style-type: none"> <li>• 자기주도, 종합적사고, 문제해결</li> <li>• 스스로 창의적 학습을 통해 종합적 문제해결 능력을 갖춘 지혜로운 전문인 양성</li> <li>• 미래지향적 창의력 및 종합적 사고력 함양</li> </ul>
	나눔	<ul style="list-style-type: none"> <li>• 공감, 협동, 공동체</li> <li>• 나눔의 가치를 기반으로 공동체 구성원으로서 공감하고 소통하는 전문인 양성</li> <li>• 사회의 공동체 가치 실현 능력 함양</li> </ul>

- 교과 교육과정을 통해 충분히 달성하기 어려운 역량 개발을 지원하는 교육 활동입니다.

- 비교과 프로그램은 학습지원, 진로·심리지원, 취·창업지원으로 구분하여 다양한 교육 서비스를 제공하며, 이외 자격증 취득·공인 시험 응시 등 다양한 활동을 수행할 수 있습니다.

## 비교과 프로그램 구분

구분	내용	주요 운영부서
학습지원	학생들이 기본적으로 갖추어야 할 언어능력과 수리능력 등 학습 능력을 향상시키기 위해 대학이 제공하는 다양한 형태의 교육, 지원 프로그램	교수학습 지원센터
진로·심리 지원	학생의 심리적 건강과 진로 탐색, 준비, 이동을 촉진하기 위해 실시하는 학생상담, 진로지도 및 상담, 교육 프로그램	학생상담 센터
취·창업 지원	학생의 취업과 창업 등 사회진출을 지원하기 위해 실시하는 재정적 지원, 다양한 교육·훈련 프로그램	취창업 지원센터



# 02

## 비교과 프로그램 소개

- 부서별 1학기 비교과 프로그램
- 학년별 추천 프로그램





## 02. 부서별 비교과 프로그램



### 교수학습지원센터

☎ 950-3894, 3625

프로그램명	내용	신청기간
기초학습 증진 기본과정	일상 생활 중 다양하게 활용되는 생활 속 수학 교육	4.15.(월) ~ 4.26.(금)
기초학습 증진 심화과정	금융, 경제, 지리 등 각 분야별 수학 활용 교육	4.15.(월) ~ 4.26.(금)
학습능력 향상 과정	노션(Notion)을 활용한 학습 계획 및 시간 관리	3.11.(월) ~ 3.22.(금)
학습노트 공모전	노트 앱을 이용한 디지털 노트 필기 우수작 공모전 	3.11.(월) ~ 3.22.(금)
우수 학습자료 공모전	디자인 플랫폼을 활용하여 제작한 우수 프로젠테이션 자료 공모전	3.11.(월) ~ 3.22.(금)
송강튜터링	전공 교과목을 우수 성적으로 이수한 선배 1명과 후배 3명이 팀을 구성하여 선배를 통한 전공 교과목 튜터링	3.11.(월) ~ 3.22.(금)
채움 프로젝트	동일 전공 재학생 간 팀 구성 후 전공 교과와 연계된 주제 선정 및 학습활동	3.11.(월) ~ 3.22.(금)
예비교사 채움 프로젝트	교육학과 재학생 간 팀 구성 후 전공 교과와 연계된 주제 선정 및 학습활동	3.11.(월) ~ 3.22.(금)
신입생 기초 학습 가이드	성적 우수 학생을 활용한 전공 학습 노하우 및 학습 경험 공유 특강	3.4.(월) ~ 3.8.(금)
A.E>P.(글쓰기)	성인학습자 대상 대학 글쓰기(보고서, 시험답안) 및 디지털 노트 필기 교육	3.4.(월) ~ 3.8.(금)
자기주도 학습 컨설팅	 직전 학기 학사경고자 및 특별지도학생 대상 학습전략 검사 실시	3.4.(월) ~ 3.8.(금)
Share Living Lab	우리대학-남부대 연계를 통한 지역사회 문제 해결 프로젝트	3.11.(월) ~ 3.22.(금)
전공 교과 연계 디딤돌 및 예비교사 디딤돌	저성취 전공능력 비율이 높은 교과목과 연계한 프로그램 학기 중 3~5회로 구성된 장기 특강 또는 프로젝트 등	2.19.(월) ~ 2.27.(화)

※ 학교 및 부서의 사정상 프로그램의 변동이 있을 수 있음

# 02. 부서별 비교과 프로그램



## 교양기초교육원



950-3565, 3568

프로그램명	내용	신청기간
KWU 에코 캠퍼스 레인저 수기 공모전	에너지 절약, 지속가능한 소비, 자원 절약과 재활용 등 일상생활에서 실천할 수 있는 '에코 활동'을 실천규칙 일지에 기록하여 공유	5.13.(월) ~ 5.4.(금)
English Story	기초교양 영어회화 레벨테스트 결과를 활용, 테스트 참여 학생 중 희망자를 대상으로 영어 회화 심화학습 실시	3.25.(월) ~ 4.5.(금)
토론배틀	3인 1조로 팀을 구성하여 지정된 주제에 대한 예선과 본선에서 찬반 토론 진행	5.10(금) ~ 5.25(토)
비판적 사고 리포트 공모전	수업시간에 제시된 레포트 및 발표 주제에 대해 자유롭게 작성하여 공모전 응모	6.3.(월) ~ 6.1.(금)
과학의 향기	'처음 만나는 인공지능 이야기', 인공지능 특강	3.25.(월) ~ 4.5.(금)
대학 연계 체험학습	대학 간 연계 체험 프로그램(프로그램 내용 부서 문의)	4.22.(월) ~ 4.28.(일)
신입생 교양 세미나	대학 생활에서 쉽게 접할 수 있는 다양한 주제의 교양 세미나 제공	3.18(월) ~ 3.29.(금)
1대1 글쓰기 첨삭지도	본인이 작성한 다양한 유형의 글을 교양기초교육원 메일로 제출, 단계별 첨삭 후 보인 메일로 결과 회신	3.18.(월) ~ 5.31.(금)
쓱쓱쓱쓱 글쓰기 비법	기초교양 글쓰기 레벨테스트 결과 D, E등급 학생 중 희망자를 대상으로 진행하는 글쓰기 기초학습	3.25.(월) ~ 4.5.(금)
KWU 교양탄탄 시리즈 「나눔 탄탄」	소심당 조아라 기념관, 5.18민주광장, 광주학생독립운동기념공원 등 역사체험 활동	3.18.(월) ~ 5.5.(일)
KWU 교양탄탄 시리즈 「창의력 탄탄 I」	환경, 정치, 경제, 사회문화 등 관련 트렌트를 반영한 각종 체험활동 과학관, 미술관, 박물관 등 체험활동	3.18.(월) ~ 5.5.(일)
KWU 교양탄탄 시리즈 「창의력 탄탄 II」	영화, 드라마, 광고 등 콘텐츠전문제작시설과 VR,AR 등 실감콘텐츠 제작공간, 광주정보문화산업진흥원 등스튜디오 투어	3.18.(월) ~ 5.5.(일)
KWU 편지 나눔 프로젝트 「Dear. 나의 소울메이트」	친구에게 편지글 작성을 통한 글쓰기 능력 향상 및 감성 나눔 활동	3.18.(월) ~ 5.5.(일)
KWU 교양 프레젠테이션 공모전	독서 후 비평문, 지역사회에서 우리 대학의 역할 모색, 비교과 프로그램 개선 방안 등 다양한 교양과 관련된 프레젠테이션 제작 공모전	3.18.(월) ~ 5.5.(일)

※ 학교 및 부서의 사정상 프로그램의 변동이 있을 수 있음

## 02. 부서별 비교과 프로그램



### 도서관

☎ 950-3863



프로그램명	내용	신청기간
신(편)입생 도서관 이용 교육	신(편)입생 대상 도서관 이용 교육 진행 학과별 강의실 방문 대면 교육/이클래스 온라인 강좌형 교육 병행	3.4.(월) ~ 4.19.(금)
다독자 이벤트	일정 기간 도서 상위 대출자 선정 및 장학금(기념품) 지급 (3.11~12.13 기간 동안 일반도서 및 전자도서 대출 집계)	-
외국인 유학생 이용 교육	외국인 유학생 대상으로 학과 일정에 맞춰 도서관 방문 및 강의실 방문 교육 진행	4월 ~ 5월
다독다독 독서토론	팀별(팀당 4~6명 예정) 자발적 독서 및 독서토론 진행	4.3.(수) ~ 4.26.(금)
전자정보 박람회	도서관에서 구독 중인 국내·외 전자자료 이용법 안내 국내·외 전자자료 업체 시연으로 교육 진행	5월
지혜정원 온라인 어학 챌린지	도서관 전자자료 '해커스 어학' 수강 후 증빙을 통한 참여 인증	3.20.(수) ~ 8.16.(금)
지혜정원 나눔 연주회	악기 연주가 가능한 재학생 섭외 후 개인 또는 팀 단위 연주회 진행	3월 ~ 5월

※ 학교 및 부서의 사정상 프로그램의 변동이 있을 수 있음



### 국제교육원

☎ 950-3931

프로그램명	내용	신청기간
멘토링 튜터링 프로그램	재학생, 외국인 유학생 1:1 매칭, 학기 중 문화교류 및 전공 학습 활동	3.4.(월) ~ 3.15.(금)
한국어 역량강화	TOPIK 3급 이상 취득을 목표로 수업 진행	3.11.(월) ~ 3.26.(화)
유학생 진로/취업 캠프	외국인 유학생 정주를 위한 취업 및 진로에 대한 이해	4. 29.(월) ~ 5.
한국 문화체험	다국적 유학생의 한국 문화 경험을 통한 서로의 문화 공유, 존중하는 경험	4.15.(월) ~ 4.26.(금)

※ 학교 및 부서의 사정상 프로그램의 변동이 있을 수 있음

## 02. 부서별 비교과 프로그램



### MAUM교육원

☎ 950-3886, 3916

프로그램명	내용	신청기간
마음챙김 명상	명상에 대한 이해와 자세 알기, 실생활에서의 마음챙김 방법 체험	4.8.(월) ~ 2.26.(금)
마음으로 만나는 예비부모교육	그림책을 통해 알아보는 예비부모 체험	4.8.(월) ~ 2.26.(금)
감사편지 쓰기	스승의 날 모교(고등학교) 은사님 및 대학 교수님께 감사편지 쓰기	4. 15.(월) ~ 5.2.(목)
감사한끼	4번의 식사를 진행하며 미션을 수행하고, '소셜다이닝' 프로그램을 통해 타과학생들과 교류하며 건강한 마음소통의 장 마련	3.4.(월) ~ 3. 14.(목)
KWU MAUM교육 지도자 양성과정	마음챙김에 대한 기본적인 이해와 명상실습을 통해 명상 코치 및 KWU MAUM교육 지도자로서의 능력을 기름	3.11.(월) ~ 3.21.(목)



### 보건진료소

☎ 950-3528



프로그램명	내용	신청기간
맞춤형 체중관리 및 영양상담	주 1회 또는 2주에 1회 체성분 분석 결과를 통한 개별 맞춤형 체중관리, 건강 및 영양상담	3. 18.(월) ~ 3.29.(금)
보건교육 1~3차	그 달의 핫토픽을 주제로 온라인 및 오프라인 강의 실시	월별 교육 예정
온라인 정신건강강좌	조울증 & 섭식장애의 이해와 치료 주제로 교육 실시	5. 7.(화) ~ 5.31.(금)
온라인 정신건강 실태조사	실태 조사 실시 후 고위험군 대상자 학생상담센터 및 정신건강복지센터 연계	4월 중 실태조사 실시
함께걷Go 건강얼Go	학생 주도 걷기 동아리 중심으로 걷기 활동 지원	3. 18.(월) ~ 3.29.(금)

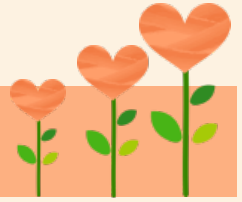


※ 학교 및 부서의 사정상 프로그램의 변동이 있을 수 있음

## 02. 부서별 비교과 프로그램

### 학생상담센터

☎ 950-3857, 3591



프로그램명	내용	신청기간
개인 심리상담	적응문제, 학업문제, 대인문제, 이성교제, 정서문제, 성문제, 가정문제, 성격문제, 자살충동, 기타문제 등 1:1 개인상담	상시 신청(~6.21.)
심리검사 실시 및 해석상담	MMPI-2(다면적 인성검사), SCT(문장완성검사), HTP(집-나무-사람 그림검사), KFD(동적 가족화 그림검사), CST(성격강점검사), TCI(기질 및 성격검사), U&I(학습유형검사), MBTI(성격유형검사), 자아상태·인생태도 검사 등 심리검사 실시 및 해석	상시 신청(~6.21.)
개인 진로상담	맞춤형 개인 진로상담	상시 신청(~6.21.)
진로검사 실시 및 해석상담	Holland(직업적성검사), CTI(진로사고검사), U&I(학습유형검사) 실시 및 해석	상시 신청(~6.21.)
평생지도교수제를 활용한 신·편입생 Start-up 집단면담	지도학생별 대학생활적응도 점검 및 대학 첫 학기 생활지도와 진로·심리상담	3.13.(수) ~ 3.22.(금)
KWU 마음약국 개인상담	신입생 및 재학생의 대학생활적응검사(TACL) 전수조사 결과를 바탕으로 고위험군 대상자들에게 1:1 대면 개인상담	4.1.(월) ~ 4.19.(금)
LOM(마음의 등대) 학습유형검사 실시 및 해석상담	특별지도학생 및 학사경고자 학생들의 U&I 학습유형검사 실시 및 해석상담	지도교수 의뢰
인터넷·스마트폰 과의존 예방교육	인터넷·스마트폰 과의존 예방교육을 통하여 과의존 이해, 대처방법, 올바른 이용습관을 습득	4.22.(월) ~ 5.24.(금)
신입생 심리교양특강	신입생들의 대학생활적응을 위한 일상생활의 자기감정 다루기와 마음의 컨디션 조절 방법 교육	4.29.(월) ~ 5.10.(금)
LOM(마음의 등대) 개인상담	특별지도학생 및 학사경고자 학생들의 1:1 개인상담 진행	지도교수 의뢰
재학생 심리교양특강	대학생활적응을 위한 일상생활의 자기감정 다루기와 마음의 컨디션 조절 방법 교육	4.22.(월) ~ 4.26.(금)
또래상담자 양성	솔리언 또래상담자 양성 집단상담 프로그램 운영	4.8.(월) ~ 4.12.(금)
진로 심층상담	진로영역에 어려움을 겪고 있는 재학생에게 개인상담 제공	상시 신청(~6.28.)
커리어로드맵	진로문제 양적평가(진로종합진단검사) 및 질적평가(2회기 개인상담)를 바탕으로 개인 맞춤형 진로코칭 제공	3.20.(수) ~ 3.29.(금)

※ 학교 및 부서의 사정상 프로그램의 변동이 있을 수 있음

## 02. 부서별 비교과 프로그램

### 학생상담센터

☎ 950-3857, 3591

프로그램명	내용	신청기간
신입생 대인관계 향상 집단상담	대인관계 관리 및 능력 향상 집단상담 프로그램 운영	4.8(월) ~ 4.19.(금)
심리정서건강 집단상담	대인관계 향상 및 정서조절	4.8(월) ~ 4.19.(금)
위기 및 심층상담	심리적·정서적 어려움을 겪고 있는 재학생에게 1:1 개인상담 제공	상시 신청(~6.28.)

### 대학인권센터

☎ 950-3857, 3614

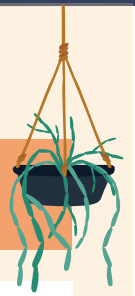


프로그램명	내용	신청기간
신입생 폭력예방교육	성폭력 문화에 저항하는 힘을 기르기	2.19.(월) ~ 2.23.(금)
재학생 폭력예방교육	성희롱·성폭력·성매매·가정폭력 예방교육	3.25.(월) ~ 3.29.(금)
예비교사 성인지교육	디지털 성범죄 포함 성희롱·성폭력 예방·교육가정·학교 (대학 포함)·사회 속 성인지 감수성 및 양성평등 의식 함양 교육	4.29.(월) ~ 5.3.(금)
인권존중 캠페인	3. 8. 세계 여성의 날 의미 안내 나에게 쓰는 메시지, 간식 및 장미 스티커 배부, 영화관람	2.26.(월) ~ 2. 29.(목)
KWU 찾아가는 노동상담소	학내에 상담소 설치(광주광역시 청소년 노동인권센터) 후 노동관련 대면 상담 서비스 제공 아르바이트, 노동활동 관련 정보를 담은 소책자 배포	3.20.(수) ~ 3.26.(화)

※ 학교 및 부서의 사정상 프로그램의 변동이 있을 수 있음

## 02. 부서별 비교과 프로그램

대학일자리플러스센터(진로) ☎ 950-3780, 3820



프로그램명	내용	신청기간
Step Up 캠프 진로탐색캠프	진로결정에 어려움을 겪는 저학년 재학생들에게 자기분석과 이해를 통한 진로탐색과 진로설계 지원	4.1.(월) ~ 4.9.(화)
학과동행(진로) 단계별 진로특강	단계별로 접근하는 여대생 진로설계 및 로드맵 진로탐색을 위한 단계별 주제 선정하여 구성	4.1.(월) ~ 4.9.(화)
학과동행(진로) 교과목 연계	'대학생활 속 나의 미래설계' 진로 교과목 연계를 통한 대학생활 적응지원	별도의 신청기간 없음
학과동행(진로) 찾아가는 진로지원	교내 취업관련 기관 및 대학일자리플러스센터 안내 진로탐색, 직업세계의 이해와 대학생활 자기관리 설계	3. 4.(월) ~ 3.11.(월)
3UP 공모전 나의 Story 꾸미기	자기소개서를 바탕으로 자신을 자유롭게 표현하는 공모전	4.23.(화) ~ 5.10.(금)
3UP 공모전 진로 로드맵 꾸미기	워크북, 워크시트를 활용한 대학생활 꾸미기 공모전	4.29.(금) ~ 5.10.(금)
학과동행(진로) 진로와 생애설계	진로 미설정자를 대상으로 진단도구를 활용하여 자기이해 및 진로 개발 동기 부여	5.10.(금) ~ 5.31.(금)
학과동행(진로) Mentor Call	효율적인 진로설정과 학과 직무별 취업 목표 수립 방안 공유	5.3.(금) ~ 5. 13.(월)

※ 학교 및 부서의 사정상 프로그램의 변동이 있을 수 있음

## 02. 부서별 비교과 프로그램

### 대학일자리플러스센터(취업) ☎ 950-3771, 3770

프로그램명	내용	신청기간
Build Up 캠프 -취업캠프	맞춤형 서류 작성 포인트 1:1 컨설팅 취업 준비를 위한 실습형 코칭 프로그램 운영 등 2024 채용 트렌드를 고려한 취업준비 기반 마련	4.17.(수) ~ 4.26.(금)
KWU 3C	한국사, 컴퓨터활용능력 2급, NCS 등 자격증 과정	3.11.(월) ~ 3. 18.(월)
학과동행(취업) -취업집중특강	취업욕구, 희망 분야, 직무와 관련된 맞춤형 취업컨설팅	4.1.(월) ~ 4. 9.(화)
학과동행(취업) -찾아가는 기업설명회	기업 유형별 취업준비 방법 공유 및 기업(채용) 설명회를 통하여 기 업-청년간의 탐색 강화, 기업 설명 부스 운영, 면접 컨설팅 및 현장 면접, 일자리 MOU 체결 등	4.1.(월) ~ 5.30.(목)
Jump Up-면접지원 이미지메이킹	학과별 맞춤형 이미지메이킹	4.1.(월) ~ 4.12.(금)
Jump Up-맞춤형 입사지원컨설팅	개인 및 직무분석을 통한 맞춤형 입사지원 컨설팅	5.7.(화) ~ 5. 17.(금)
Jump Up -모의면접 컨설팅	전 모의면접 및 1:1 코칭, 개별 피드백	3.11.(월) ~ 3.20.(수)
일경험 프로그램 -강소기업 탐방	학과 맞춤형 강소기업 탐방, 취업에 대한 정보 습득 및 일·경험 직무 체험 기회 제공	4.29.(월) ~ 5.10.(금)
일경험 프로그램 -직무체험 프로그램	학과 맞춤 우수기업 및 유관기관 방문을 통해 직무현장 체험	4.29.(월) ~ 5.10.(금)
일경험 프로그램 -일경험 인턴십	자체 일경험 인턴십 프로그램 운영 (실습)	6.18.(화) ~ 7.30.(화)
KWU 일자리 서포터즈	대학일자리플러스센터 프로그램 및 청년고용정책 대면/비대면 홍보	3.13.(수) ~ 3.27.(수)
인지도제고 프로그램	청년고용정책 정보 제공 및 대학일자리플러스센터 홍보	5.9.(목) ~ 5.16.9(목)
KWU 거점특화	대학 내 학과 연계 협조를 통한 프로그램 구성	5.1.(수) ~ 5.18.(일)



※ 학교 및 부서의 사정상 프로그램의 변동이 있을 수 있음

# 02. 부서별 비교과 프로그램



## 취창업지원센터



950-3812, 3818, 3814

프로그램명	내용	신청기간
학과취업역량강화	학과 맞춤형 진로설계 및 구직계획 수립, 전공별 취업준비 및 전공심화교육, 졸업생 및 현장전문가 초청특강, 현장실무능력강화교육, 기업체험·견학·탐방 등	학과별 신청
전공맞춤형 경력지원	국·내외 학술대회(학술발표), 공모전, 경진대회, 전시회 작품 출품을 위한 활동 및 교육지원	학과별 신청
취업스터디	주제별 팀 구성 및 지도교수 지도하에 팀별 목표 달성을 위한 자기주도적 학습 - 취업실전(직무분석, 이력서 작성, 면접 준비 등) - 자격증 취득(컴퓨터, 어학, 전공 관련 자격증 포함 등) - 전공 심화학습, 맞춤형 특화반(금융기업, 공공기관 등)	3월~ 4월
박람회 및 설명회	정부 및 지자체, 공공기관기업 등 채용박람회 및 설명회 개최 시 연계 운영 및 학생 참가 지원	상시 신청
취창업스펙업	정부 재정지원사업 수주 및 취창업 유관기관과 연계한 기획운영을 통해 취업(이력서 및 자기소개서 컨설팅, 직무분석 및 적성검사, 어학과정, 시모의면접체험 등)과 창업(창업아이디어 발굴, 비즈니스 모델 및 사업화 전략 수립, 실전모의창업 등) 프로그램 추진	상시 신청
직무특강	전공과 관련된 직업실무에 관한 정보 제공	학과별 신청
현장기반 기업·기관 견학&연수	전공과 관련된 직업 및 현장 실무, 기업·기관에 관한 정보 제공	학과별 신청
마이커리어 마스터클래스	마이커리어마스터클래스 자격증 취득을 통한 취업 경쟁력 강화 (바리스타, 실무엑셀 과정)	3.9.(토) ~ 3.16.(토) 4..26.(금) ~ 4.30.(화)
창업특화동아리	콘텐츠 및 시제품 제작을 통한 창업특화동아리	2월
창업역량강화	창업캠프 : 창업 사업계획서 특강 및 청년창업기업방문 등 창업아이디어 경진대회 : 사업계획서를 통한 아이디어 발표회 3D 프린팅 : 3D프린트를 활용한 시제품 제작 이론 및 실습	3.8.(금) ~ 3. 22(금) 3.11.(월) ~ 3.29.(금) 4.22.(월) ~ 5.3.(금)



※ 학교 및 부서의 사정상 프로그램의 변동이 있을 수 있음

## 02. 학년별 추천 프로그램

### 학년별 추천 프로그램

학년	프로그램명	내용	운영부서
1~2학년	감사한끼	4번의 식사를 진행하며 미션을 수행하고, '소셜다이닝' 프로그램을 통해 타과학생들과 교류하며 건강한 마음소통의 장 마련	MAUM교육원 950-3886
1~3학년	KWU MAUM교육 지도자 양성과정	마음챙김에 대한 기본적인 이해와 명상실습을 통해 명상 코치 및 KWU MAUM교육 지도자로서의 능력을 기름	MAUM교육원 950-3886
1학년	신(편)입생 도서관 이용 교육	신(편)입생 대상 도서관 시설 및 이용 방법 교육	도서관 950-3863
1학년	신입생 심리교양 특강	대학생활적응을 위한 자기감정 다루기	학생상담센터 950-3857
1학년	신입생 대인관계 향상 집단상담	대인관계 관리 및 능력 향상 집단 운영	학생상담센터 950-3857

### 교직이수 관련 프로그램

프로그램명	내용	운영부서
사범계열 및 교직과정 재학생 대 상 성인지 교육	예비교사 대상 성평등의식 함양, 성인지 감수성 향상	대학인권센터 950-3857
KWU 에코 캠퍼스 레인지 수기 공모전	에너지 절약, 지속가능한 소비, 자원 절약과 재활용 등 일상생활에서 실천할 수 있는 '에코 활동'을 실천규칙 일지에 기록하여 공유	교양기초교육원 950-3568
과학의 향기	'처음 만나는 인공지능 이야기', 인공지능 특강	교양기초교육원 950-3568
신입생 교양 세미나	대학 생활에서 쉽게 접할 수 있는 다양한 주제의 교양 세미나 제공	교양기초교육원 950-3568



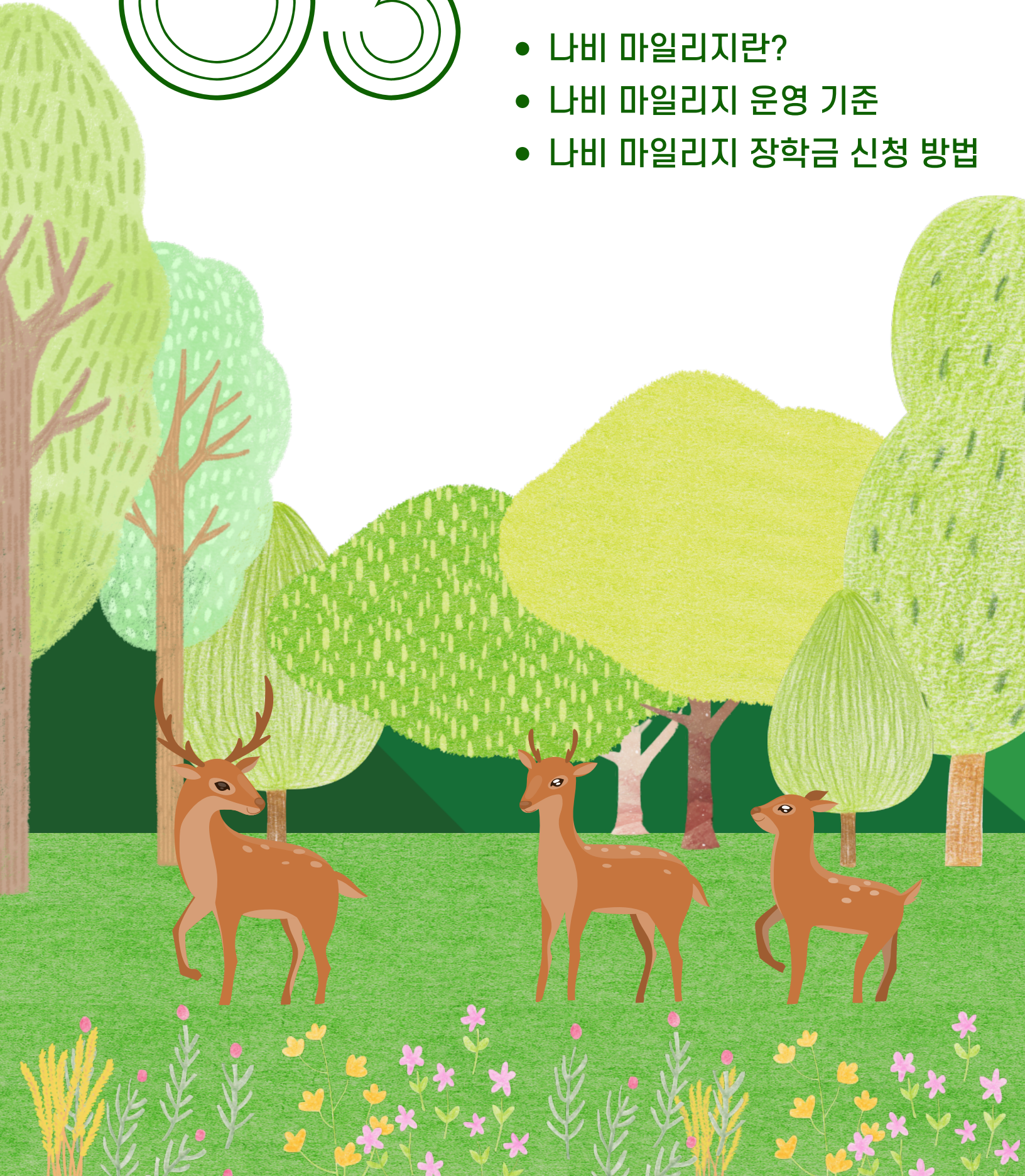






# 나비 마일리지 장학금

- 나비 마일리지란?
- 나비 마일리지 운영 기준
- 나비 마일리지 장학금 신청 방법





# 03. 나비 마일리지 장학금

## 나비 마일리지란?

- 나비 마일리지는 비교과 활동 참여 장학금으로, 성적 중심 장학제도에  
에서 탈피하여 교내외에서 활동한 각종 비교과 활동 참여 실적에  
따라 포인트를 부여하고 장학금을 지급하는 제도입니다.

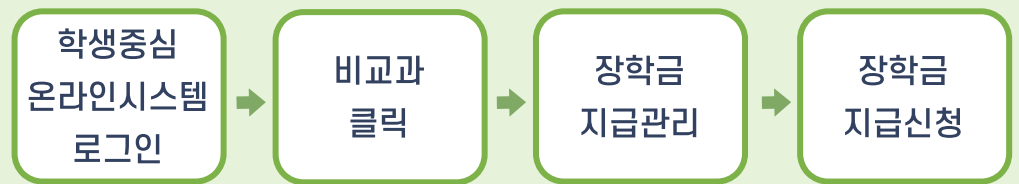
## 나비 마일리지 운영 기준



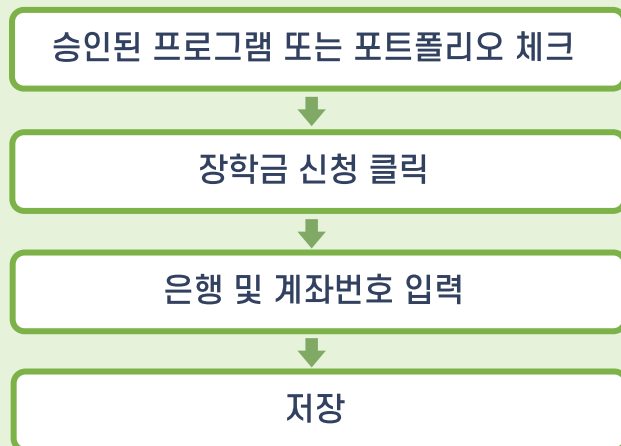
항목	내용
신청 대상	- 해당학기 비교과 프로그램을 참여한 재학생 - 포트폴리오 등록 기간 내 포트폴리오를 등록한 재학생
신청 기간	- 전년도 4학기, 1학기 운영 프로그램 = 12월~1월 중 - 2,3학기 운영 프로그램: 6월~7월 중
마일리지 신청 금액	- 마일리지 1점당 250점으로 계산(ex. 100점 = 25,000원)
참고 사항	- 신청 가능 마일리지: 최소 30 마일리지 이상, 최대 1,000 마일리지 이하 (1,000 마일리지 이상 취득했어도 1,000 마일리지 금액으로 지급) - 학기 중 휴학, 자퇴 학생은 장학금 대상에서 제외 (장학금 지급 시점까지 재학생일 경우 지급 가능) - 직전학기 학사경고자는 장학금 지급 제한 (2023-1학기 학사경고자는 2023-3학기 장학금 신청 불가)

## 나비 마일리지 장학금 신청 방법

### 신청 경로



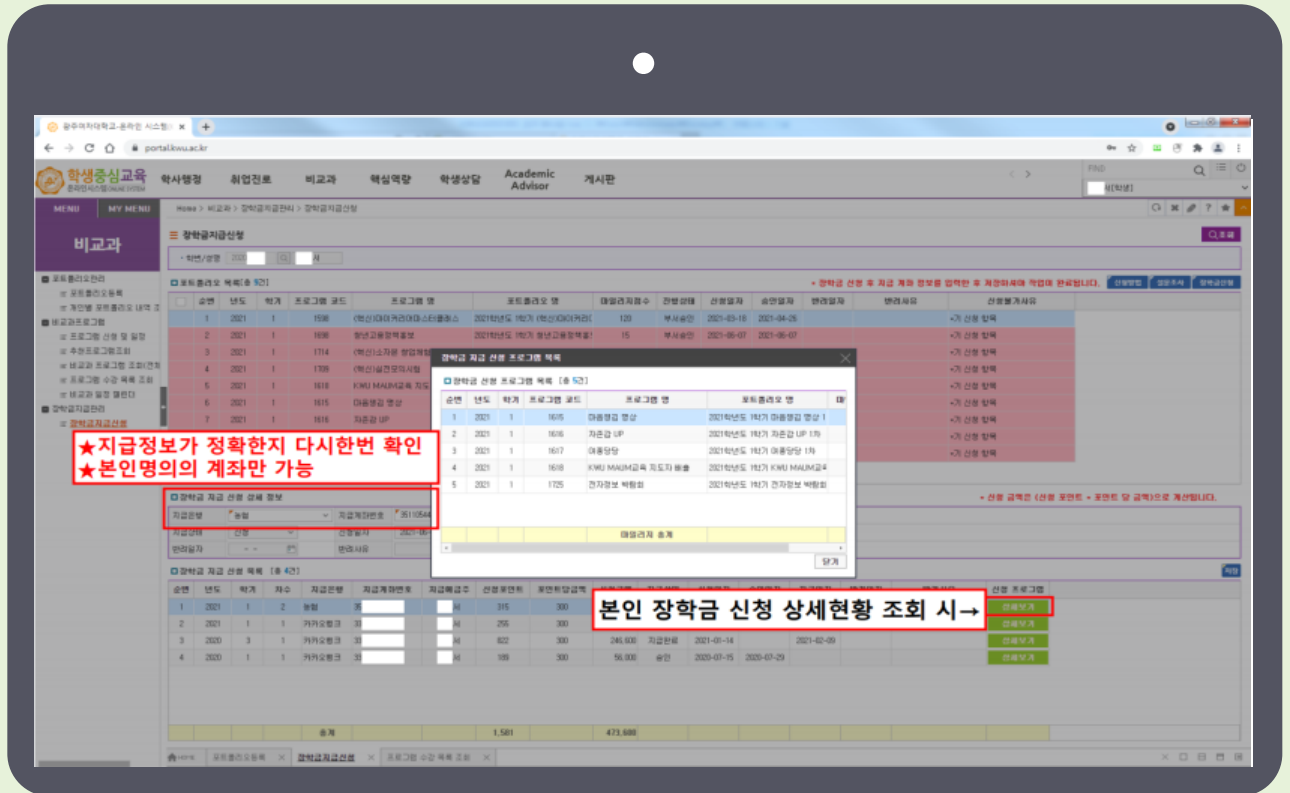
### 신청 방법





# 03. 나비 마일리지 장학금

## 나비 마일리지 장학금 신청 방법(상세페이지)



- 나비 마일리지 장학금 신청 후 '저장'버튼을 꼭 눌러주시고, 다시한번 신청 내역을 확인 부탁드립니다. 신청이 정상적으로 이루어지지 않았을 경우 장학금 지급이 불가합니다.
- 본인의 계좌가 정확한지 확인을 부탁드립니다. 계좌가 불일치할 경우 장학금 지급이 불가합니다.





