

송강학숙 1호관 외벽 리모델링 공사 관련 안내사항

1. 공사 입찰 관련사항

가. 공사명 : 송강학숙 2호관 외벽 리모델링공사

나. 설계금액 : 금588,148,000원(금오역팔천팔백일십사만팔천원, 부가세 포함)

다. 공사기간 : 착공일로부터 60일

라. 사후정산 대상

- 1) 국민건강보험료, 국민연금보험료, 노인장기요양보험료, 산업안전보건관리비, 퇴직공제부금비, 환경보전비는 고시 금액 조정 없이 반영[준공 후 미사용 금액 정산]
- 2) 산재보험 및 고용보험료는 가입증명원, 완납증명원 제출[미가입 시 정산]
- 3) 고시 금액(단위: 원)

국민건강보험료	국민연금보험료	노인장기요양보험료	퇴직공제부금비	산업안전보건관리비	환경보전비
7,147,176	9,072,578	925,559	4,637,095	9,603,577	1,093,719

마. 입찰보증금 납부 : 입찰보증금액의 5/100 이상 보증서 납부
피보험자(광주여자대학교 410-82-09960)

바. 공사 계약 시 계약이행증권, 직접시공계획서 제출

2. 공사 진행 반영사항

- 가. 외부 시스템비계(받침목, 가새, 안전난간, 발판, 전도방지 브라켓 등) 설치, 철거 및 안전 관리계획, 자재 이동 양중계획, 현장 관리 및 폐기물 처리계획, 보행자 안전계획 등 사전에 협의 및 승인 후 진행
- 나. 자재 반입 전 사전 자재승인(제품, 색상, 시공법 등) 관련사항 협의 후 자재 반입
(필수 자재 : 적벽돌 및 부속자재, 외부 알루미늄 몰딩, 방수도료 등)
 - ※ 외부 방수 도장부위는 색상 협의 후 진행
- 다. 공사 진행 시 상·하부 동시 작업 절대 불가
- 라. 외부 공사로 인한 시설물 및 수목 이동/파손 부위는 작업 완료 후 전수 원상 복구
- 마. 공사구간 외부 안전시설 설치(안내판, 안전휀스 등)
- 바. 공사 진행 전 작업부위 청소 및 세척 시행
- 사. 출력일보 및 작업사항 일일 기록 후 준공 시 제출
- 아. 공종별 공정표 제출(주 1회)
- 자. 비구조요소의 내진설계 관련 안전확인서 제출(구조기술자 검토 필요)

송강학숙 2호관 시설 현황

광주여자대학교 시설관리팀



송강학숙 1호관(리모델링 기준)



송강학숙 2호관 정면



송강학숙 2호관 좌측면



송강학숙 2호관 배면

송강학숙 2호관 시설 현황

광주여자대학교 시설관리팀



송강학숙 2호관 배면



송강학숙 2호관 배면



송강학숙 2호관 배면



송강학숙 2호관 지하 출입구 경사로

송강학숙 2호관 시설 현황

광주여자대학교 시설관리팀



송강학숙 2호관 전면 상세



송강학숙 2호관 지하 출입구 계단



송강학숙 2호관 정압기실



송강학숙 2호관 좌측면 수목 간섭 현황

송강학숙 2호관 시설 현황

광주여자대학교 시설관리팀



송강학숙 2호관 후면 경사로



송강학숙 2호관 후면 경사로



송강학숙 2호관 우측면



송강학숙 2호관 배면 테라스

송강학숙 2호관 시설 현황

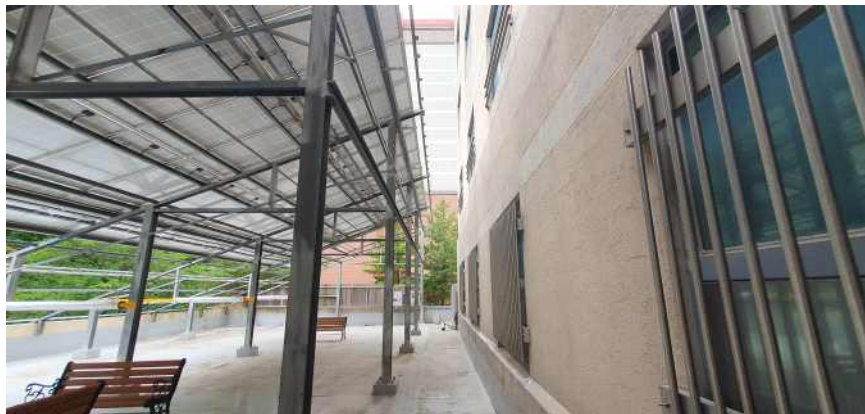
광주여자대학교 시설관리팀



송강학숙 2호관 배면 테라스



송강학숙 2호관 배면 테라스



송강학숙 2호관 배면 테라스



송강학숙 2호관 배면 테라스

송강학숙 2호관 시설 현황

광주여자대학교 시설관리팀



송강학숙 2호관 배면 테라스



송강학숙 2호관 배면 테라스



송강학숙 2호관 배면 테라스



송강학숙 2호관 1층 출입구

송강학숙 2호관 시설 현황

광주여자대학교 시설관리팀



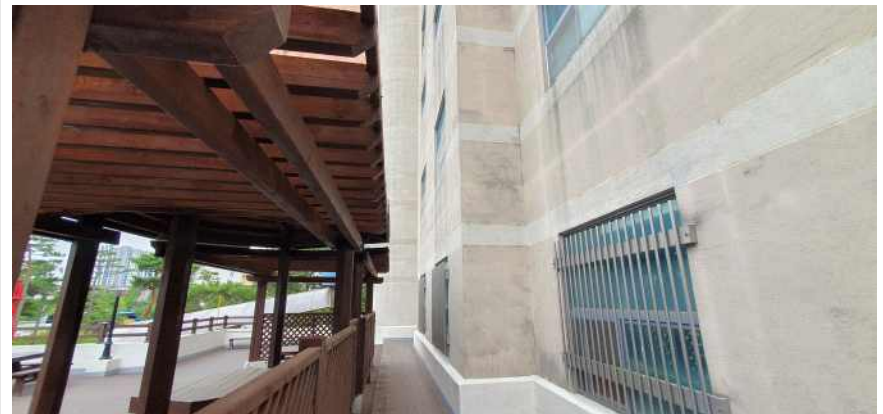
송강학숙 2호관 1층 출입구



송강학숙 2호관 정면 테라스



송강학숙 2호관 정면 테라스



송강학숙 2호관 정면 테라스