

# 나라키움 광주동구복합청사(기숙사) 입주 안내문

(2024. 07. / 지에이치파트너즈)

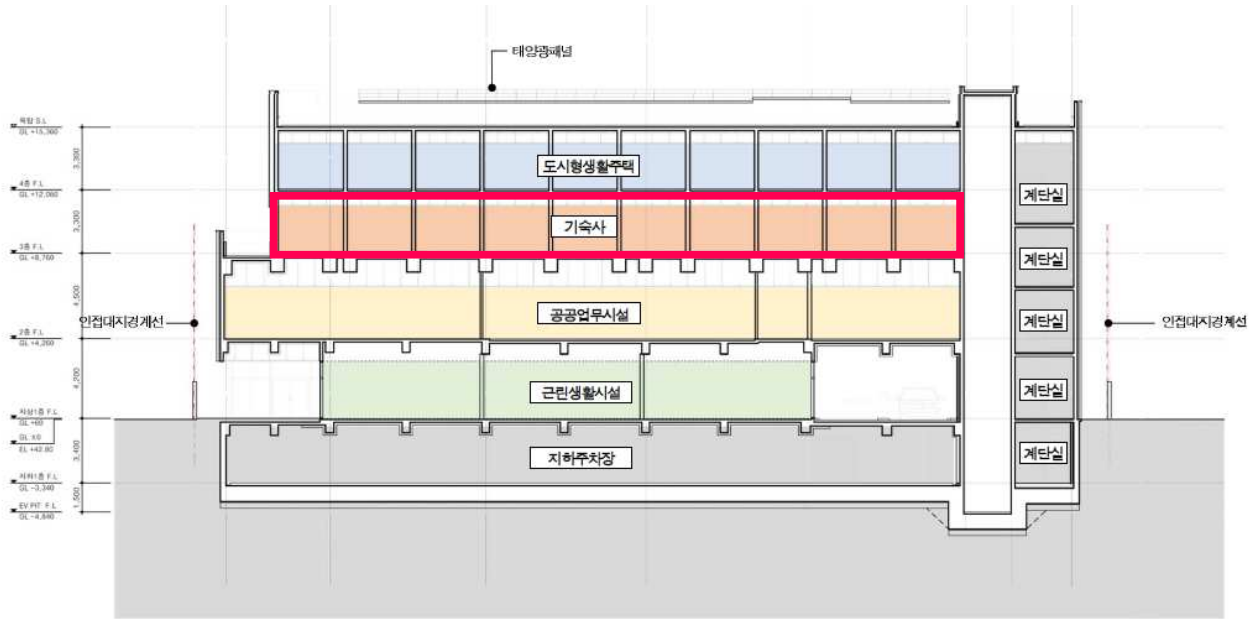
## <건물 개요>

건물명	나라키움 광주동구복합청사		
위 치	광주광역시 동구 제봉로 186(대인동 313-8)		
지 역	도시지역, 일반상업지역	용 도	근린생활시설, 공동주택, 업무시설 등
대지면적	1,278.70㎡	연면적	2,924.41㎡
시 설 구 성	지상 4층	도시형생활주택(12개 호실, 잔여 : 일반 1)	
	지상 3층	기숙사(12개 호실, 잔여 : 일반 3, 장애 1)	
	지상 2층	업무시설(광주동구선거관리위원회)	
	지상 1층	근린생활시설, 관리사무소 등	
	지하 1층	주차장, 전기/발전실 등	
	주차대수	23대(지상 2대, 지하 21대) * 기숙사의 경우 주차 제공 불가	

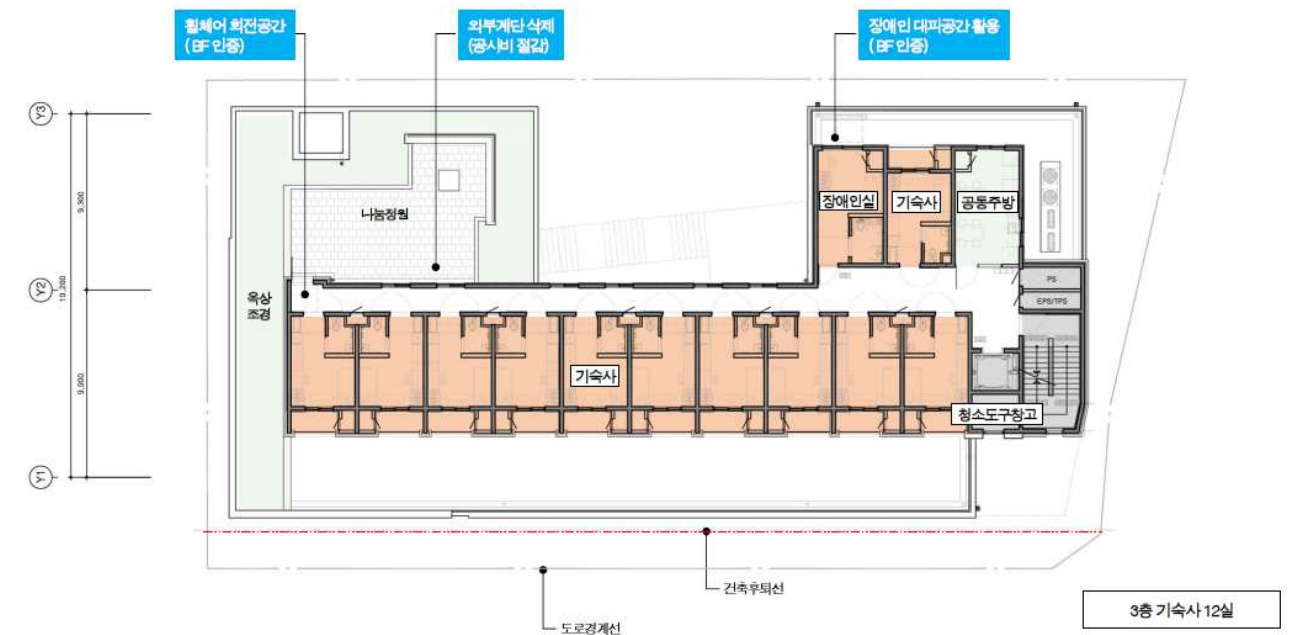
## <조감도 및 위치도>



## □ 청사 단면계획

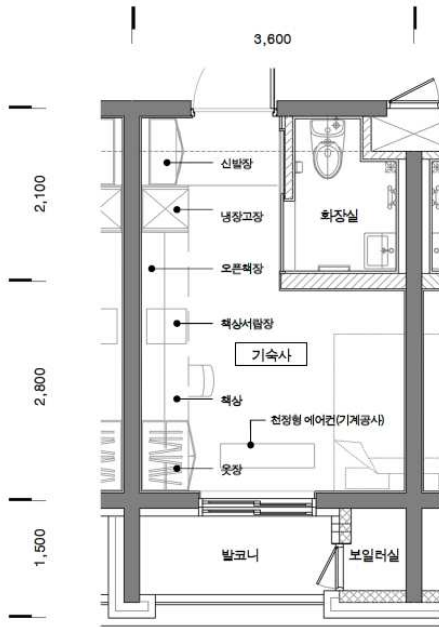


## □ 기숙사(전체) 평면도



## □ 기숙사(호실) 평면도

■ 기숙사 확대평면도



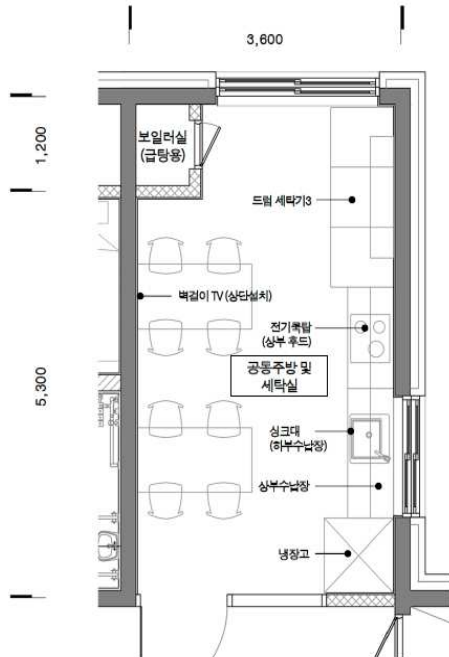
■ 가구사양(기숙사)

구분	규격(WXDXH)	수량	비고
책상	2400X600X750	1	서랍포함
의자	390X470X770	1	
오픈책상	2400X300X45	1	UV하이그로시
옷장	900X600X2400	1	UV하이그로시
냉장고	600X600X2400	1	UV하이그로시
신발장	850X350X2400	1	UV하이그로시
냉장고	500X580X1400	1	182L



## □ 공동주방 및 세탁실 평면도

■ 공동주방 및 세탁실 확대평면도



■ 가구사양(공동주방 및 세탁실)

구분	규격(WXDXH)	수량	비고
싱크대 상하부	2850X600X850	1	UV하이그로시
인조대리석	2850X600X45	1	
입수전	-	1	
3구 전기쪽발	590X520X55	1	
슬림후드	598X456X160	1	
수납선반	1500X300X30	1	PB+MDF 필름마감
원목식탁	1500X800X770	2	LPM(몰라민)
의자	390X470X770	8	
냉장고	912X907X1779	1	815L
TV 32인치	730X430X210	1	벽걸이
드럼세탁기	595X850X610	3	15kg



## 1. 임대 조건

(단위:㎡, 원)

타입	호실수	잔여	임대면적	전용면적	보증금	월 임대료	월 관리비	비고
일반	11	3	39.15	18.71	3,600,000	248,000	47,000	
장애인	1	1	47.54	22.72	4,400,000	302,000	57,000	

\* 전 세대 TV, 에어컨, 냉장고, 수납공간 고정설비로 설치(취사 및 세탁은 공동주방 이용)

\* 전기 및 수도 등 개별관리비는 호실별 개별 부과(변동형)

### □ (임대조건)

- 임대기간 최대 2년(1년 단위 계약, 1회 연장 가능)
- 2년차 이후 임대료 조정 등은 국유재산법상 ‘일반재산 대부’ 에 따름
- 제3자에게 전대는 불가하며, 전대 사실 확인되는 경우 계약 해지

## 2. 입주자 선정

### □ (입주 대상) 광주광역시 소재 대학교(전문대 포함) 학생

순위	선정 기준 <sup>1)</sup>	비고
최우선	광주광역시 소재(전문대 포함) 대학재학생	
1순위	광주광역시 소재(전문대 포함) 대학원재학생	
2순위	광주광역시 소재(전문대 포함) 휴학생 <sup>2)</sup>	
3순위	취업준비생 <sup>3)</sup>	

1) 최우선에서 모집인원 초과 시 랜덤으로 입주자 선정

2) 휴학기간이 2년 미만인자

3) 졸업 후 2년 미만인 자

## 3. 계약 체결 및 해지

### □ (계약 체결)

- 입주 신청서 관리사무소 접수 및 공사와 개별 계약 체결
  - 계약 체결 시 재학증명서 또는 졸업증명서 제출

### □ (계약 기간) 주택임대차보호법 제4조에 의거 최대 2년 계약 체결 (1년 단위 계약)

- 결격 사유가 없을 시 동일 임차인에 대하여 1회 갱신 가능 (최대 4년)

(계약 해지) 해지하고자 하는 경우 1개월 전에 해지 신청해야 함.

#### 4. 납부 안내

임대료 및 관리비는 매월 지정 계좌로 무통장 입금

매월 임대료, 관리비 당월 납부

○ 입주 전 임대료 납부해야 입주 가능(관리비는 익월 임대료와 일괄 청구)

임대료 및 관리비 등을 기한 내 납부하지 않는 경우 「국유재산법 시행령 제72조」에 의거 연7%~10%의 연체이율을 적용하여 연체료가 가산됨

#### 5. 기타 사항

(주차) 주차 불가

#### 6. 입주자 유의사항

본 재산은 국유재산으로 계약자 외 제3자에게 전대가 불가능하며, 전대 사실이 확인될 경우 계약 해지

(※ 계약자·입주자 동일 원칙)

신청된 서류는 반환하지 않으며, 신청 기간 경과 후에는 어떠한 경우라도 취소나 정정을 할 수 없음.

계약체결 후라도 서류의 결격 및 기타 부정한 방법으로 입주하였을 경우 계약을 취소함.

이 공고문에 명시되지 않은 사항은 「국유재산법」, 「임대주택법」 등 관계 법령을 따름

반려동물(개, 고양이 등)은 절대 불가함

사용자의 귀책 사유로 인한 훼손, 파손 또는 멸실 등의 경우에는 사용자로 하여금 수리 또는 원상복구하게 할수 있으며, 사용자가 이를 이행하지 않을 경우에는 수리 등에 소요되는 비용을 청구하여야 한다.

문의처 : 계약행정센터 (010-8115-7028, [jic@ghp.kr](mailto:jic@ghp.kr), [jangmin12@ghp.kr](mailto:jangmin12@ghp.kr))

7. 광주동구복합청사 네이버 공식 블로그 바로가기

