

혼불 문학관

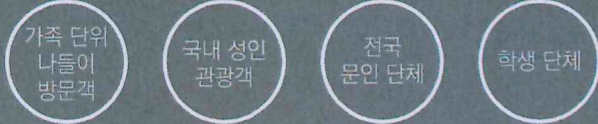
공간구성계획

전시와 함께 휴식하며
혼불에 대해 생각해보는 사색의 공간 조성

사업개요

사업명칭 혼불문학관 전시콘텐츠 개선 및 보강 리모델링
위 치 혼불문학관(남원시 사매면 노봉안길 52)

타깃분석



사업범위 및 내용

| 사업범위 | 사업내용 |
|------------------|--|
| 전시관 (321.84㎡) | <ul style="list-style-type: none"> 혼불문학관 전시관 내·외부 전시콘텐츠 개선 및 보강 혼불문학관 꽃심관 내외부 리모델링 설계 및 시공 혼불문학관 입구 안내판, 입간판, 주요지점 안내판 등 디자인 제작 및 설치 혼불문학관 방문객 홍보용 리플렛 디자인 1식 기타 시설 보강 및 개선 |
| 꽃심관 (160.47㎡) | |
| 합계 (482.31㎡) | |

추진 배경 및 목적

- 2004년 개관 이래 변화하는 전시 트렌드를 반영하지 못해 방문객 만족도와 호응이 떨어지고 있는바, 혼불문학관 전시관 및 꽃심관의 전반적인 리뉴얼을 통해 노후화된 시설을 개선함으로써 방문객 만족도 및 방문을 제고
- 당초 사무실로 사용되고 있는 꽃심관을 고객을 위한 공간으로 재구성하여 공간의 효율을 극대화하고 방문객들에게 더욱 다양한 체험 및 교육 프로그램 향유 환경 조성
- 화장실을 이전 배치하여 신축함으로써 문학관 활용 공간을 최대한 확보

사업목적 및 기대효과

- 정체성** 문학박물관
문학사적 가치를 가진 자료의 관리·연구·전시
문학관 본연 위상 정립
- 확장성** 문학인 플랫폼
전라도 지역 문화·예술인의 구심체,
아지트의 장소적 확장
- 기능성** 혼불 향유관
혼불에 대한 대중적 공감·상호 소통의 공간
작품 소구 활성화

전시세부계획

혼불문학관

| 공간 | 존 | 아이템 | 코드 |
|---------------|---------------------|-----------------|-----|
| 혼불 문학관 | 꽃심의 삶 | 인포메이션 | 1-1 |
| | | 최명희가 남긴 유산 | 1-2 |
| | | 영원의 불꽃, 혼불을 말하다 | 1-3 |
| | | 혼불, 최명희 | 1-4 |
| | | 작가의 집필실, 성보암 | 1-5 |
| 혼불, 꺼지지 않는 불꽃 | 목숨의 불, 존재의 불, 정신의 불 | 2-1 | |
| | 혼불 명장면 10 | 2-2 | |
| 혼불과 함께하는 동행 | 혼불의 메아리 | 3-1 | |
| | 꽃심을 지닌 땅 | 3-2 | |
| | 나의 혼불을 찾아서 | 3-3 | |

꽃심관

| 공간 | 존 | 아이템 | 코드 |
|-----|---------------|----------------|-----|
| 꽃심관 | 꽃심키움(다목적 교육실) | | 4-1 |
| | | 휴게쉼터 | 4-2 |
| | | 나만의 혼불 표지 만들기 | 4-3 |
| | | 내년의 나에게 보내는 편지 | 4-4 |
| | | 혼불 낱말 풀이 | 4-5 |
| 사무실 | | 4-6 | |



전시 스토리라인

혼불문학관

- 1 > **꽃심의 삶**
 <최명희가 남긴 유산>
 <영원의 불꽃, 혼불을 말하다>
 <혼불, 최명희>
 <작가의 집필실, 성보암>
- 2 > **혼불, 꺼지지 않는 불꽃**
 <목숨의 불, 존재의 불, 정신의 불>
 <혼불 명장면 10>
- 3 > **혼불과 함께하는 동행**
 <혼의 메아리>
 <꽃심을 지닌 땅>
 <나의 혼불을 찾아서>

3ZONE
 나의 혼불 찾기
 혼불과 함께하는
 '동행'

꽃심관

1ZONE
 작가 최명희 소개
 '꽃심의 삶'

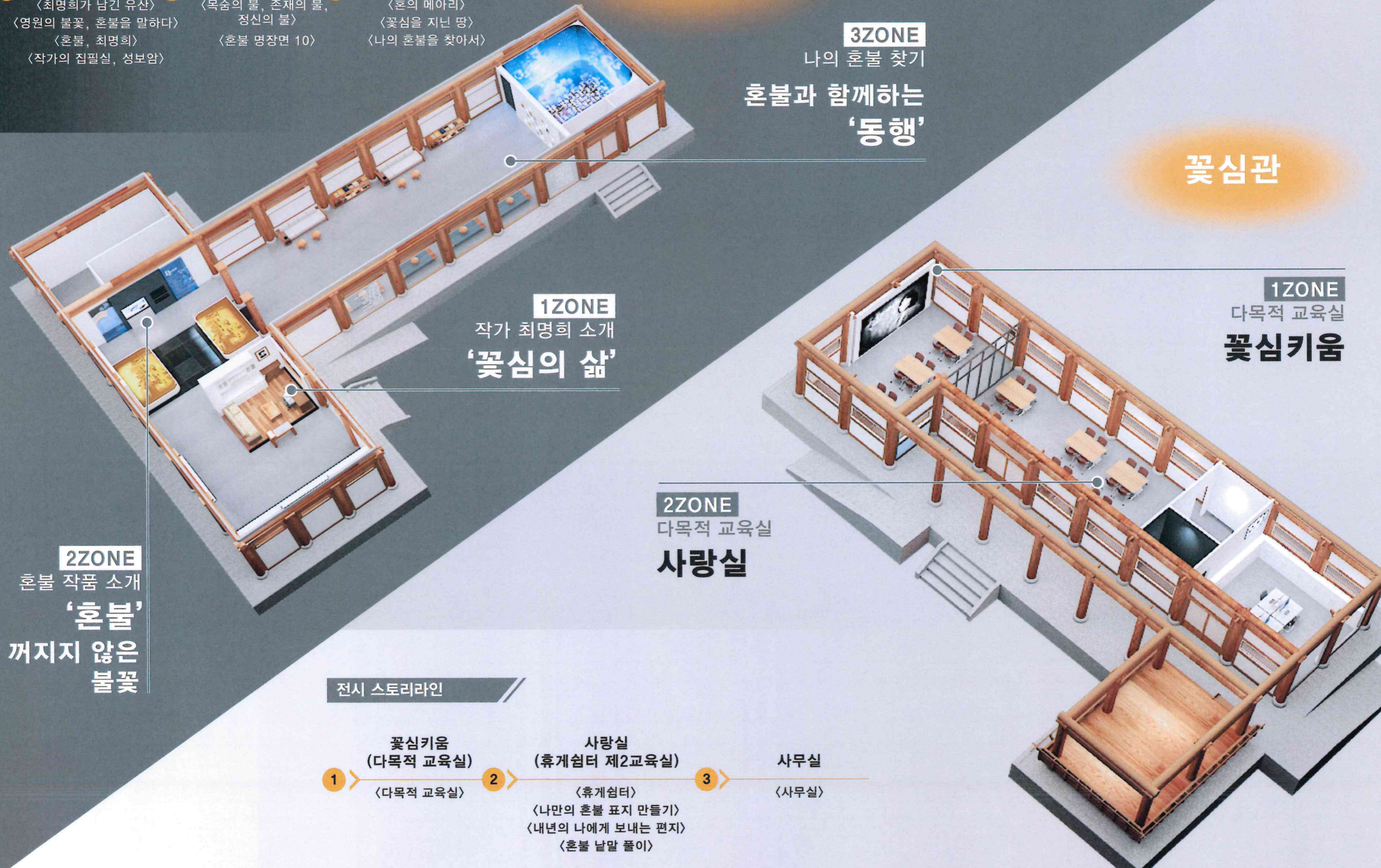
1ZONE
 다목적 교육실
 꽃심키움

2ZONE
 다목적 교육실
 사랑실

2ZONE
 혼불 작품 소개
 '혼불'
 꺼지지 않는 불꽃

전시 스토리라인

- 1 > **꽃심키움 (다목적 교육실)**
 <다목적 교육실>
- 2 > **사랑실 (휴게실터 제2교육실)**
 <휴게실터>
 <나만의 혼불 표지 만들기>
 <내년의 나에게 보내는 편지>
 <혼불 낱알 풀이>
- 3 > **사무실**
 <사무실>



흔불문학관



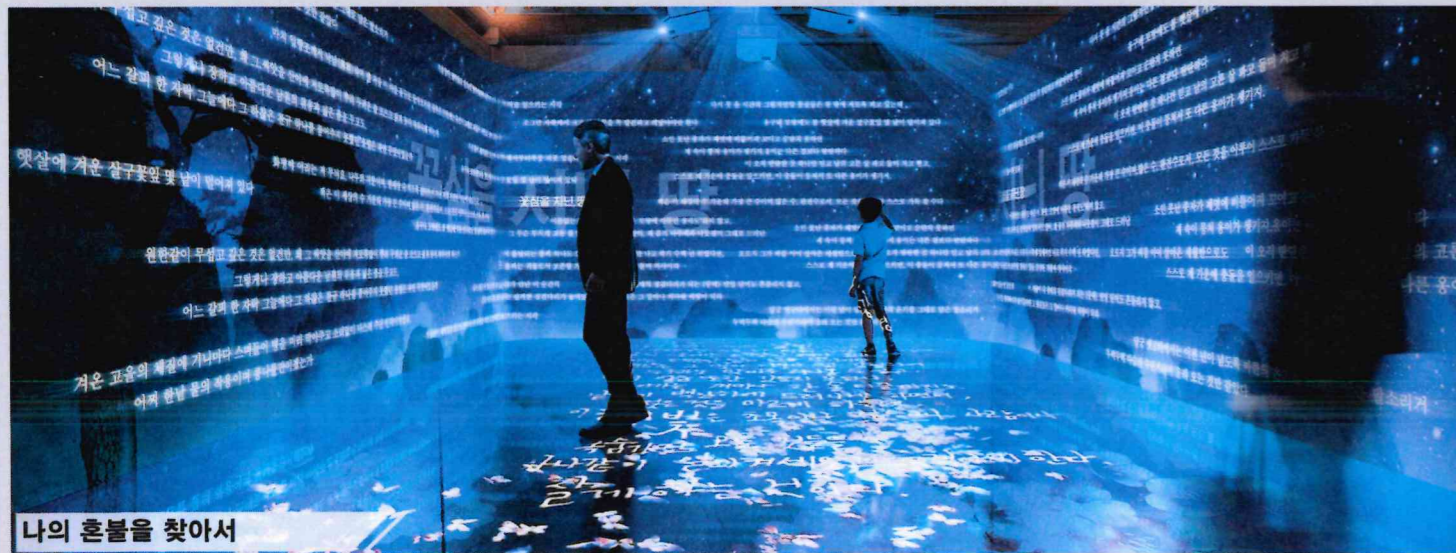
흔불, 최명희



꽃심을 지닌 땅

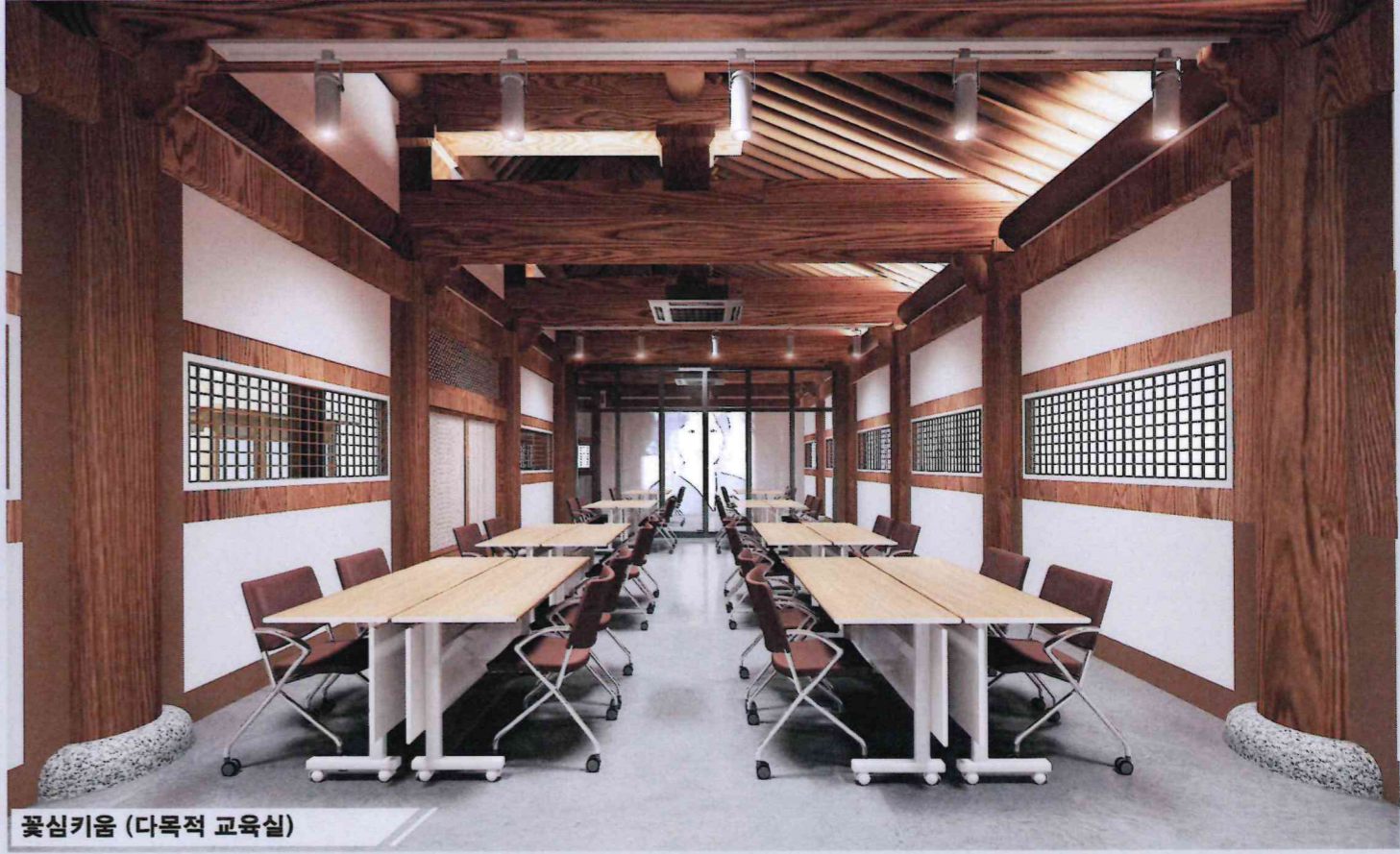


목숨의 불, 존재의 불, 정신의 불



나의 흔불을 찾아서

꽃심관



꽃심키움 (다목적 교육실)



사무실