
안전관리 대응 중간 결과보고

학 생 처

1 건물 내 불법 카메라 설치 우려 및 불안

- 불법 카메라 탐지기로 상시 점검
- 총학생회 점검: 2024.03.07.(목) 실시

광주여자대학교 제26대 여운총학생회

불법 카메라 점검 안내

불법카메라 점검 실시일
2024.03.07.(목)



본관 점검 완료



광주여자대학교 제26대 여운총학생회

무등관 점검 완료




광주여자대학교 제26대 여운총학생회

황룡관 점검 완료



광주여자대학교 제26대 여운총학생회

어등관 점검 완료



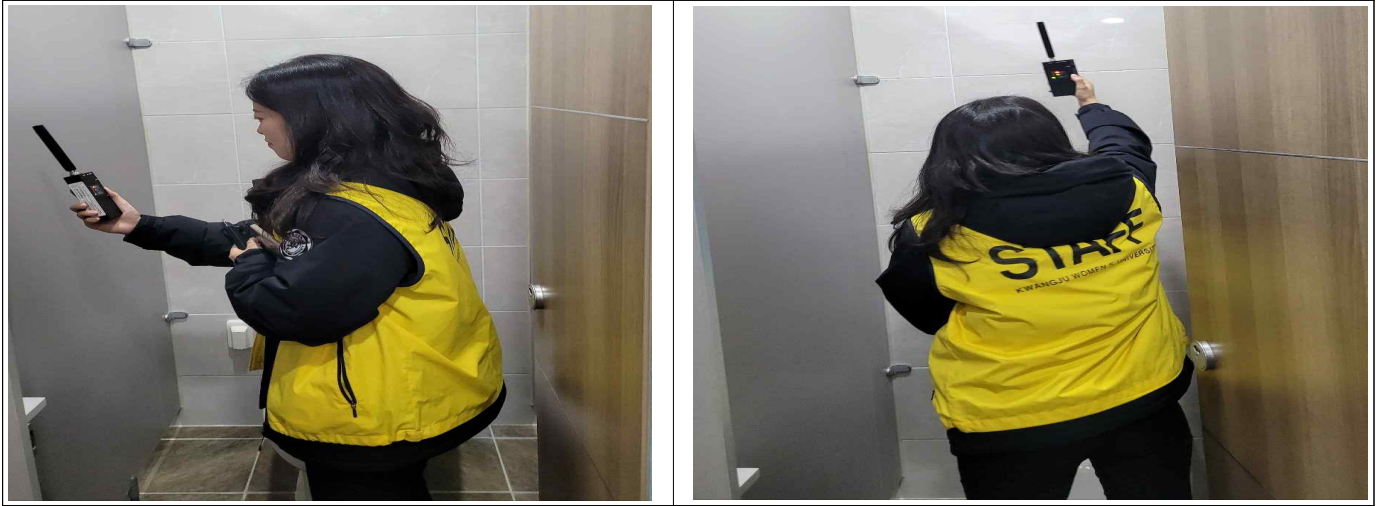
광주여자대학교 제26대 여운총학생회

정보통신관 점검 완료



광주여자대학교 제26대 여운총학생회

- 학생처&시설관리팀 점검: 2024.11.21.(목) 실시



- 학생처 불법카메라 안전 카드 및 각 건물 여자 화장실에 부착: 2024.11.22.(금)



<송강학숙 1호관>



<송강학숙 2호관>



<도서관>



<무등관>



<어등관>



<덕전관>



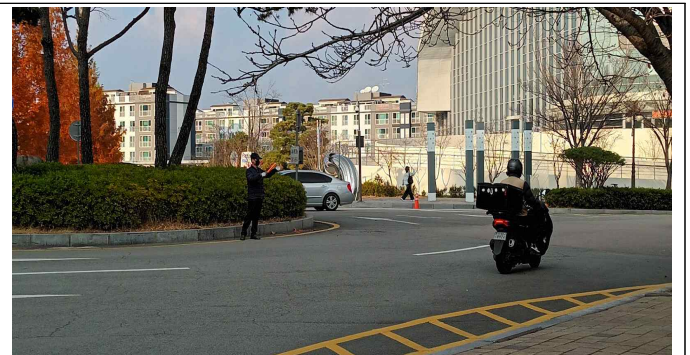
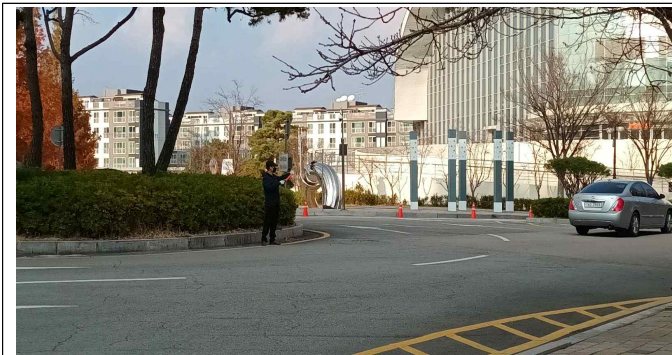
<향릉관>



<정통관>

2 교내 및 정문 전동 킷보드 및 오토바이 문제 및 흡연 문제

- 정보통신관 근처 흡연 부스 설치 논의중
- 상시 정문 단속(매일 아침 실시 진행) 및 3시 30분~4시 30분 추가 단속 진행



○ 국제교류처 외국인 (학생, 연수생) 교육
- 개인형 이동장치 교육자료

<p>[개인형 이동장치 안전하게 이용하기]</p> <p>① 무면허 운전 NO!</p>  <p>※ 만16세 이하의 면허 미소지자는 개인형 이동장치 이용할 수 없음! 위반시 범칙금 10만원</p>	<p>[개인형 이동장치 안전하게 이용하기]</p> <p>② 안전모 미착용 NO!</p>  <p>안전모 필수!</p>
<p>[개인형 이동장치 안전하게 이용하기]</p> <p>③ 음주운전 NO!</p> 	<p>[개인형 이동장치 안전하게 이용하기]</p> <p>④ 2인 이상 탑승 NO!</p>  <p>※ 개인형 이동장치는 1인만 탑승해줘! 2인 이상 탑승시 방향전환이 어려워 사고 위험이 커져요!</p>
<p>[개인형 이동장치 안전하게 이용하기]</p> <p>⑤ 주차는 보도 가장자리 YES!</p> 	<p>교내 시속 20km미만으로 운행 역주행 금지</p> 
<p>보도 주행 금지</p>  <p>보행자를 보호해주세요!</p>	<p>개인형 이동장치는 '차'입니다. 보행자를 보호하며 운행해주세요!</p> 

- 흡연 관련 교육자료



- 교육 실시: 2024.11.25.(일) 2개의 분반으로 나눠서 교육 실시



3 교내 성희롱·성폭력 문제

○ 신입생 대상 성폭력 예방교육: 2024.02.29.(목) 진행



○ 재학생 예방교육: 2024.04.25.(목)~2024.06.28.(금) 비대면 온라인으로 진행

2024학년도 재학생 폭력예방교육(의무교육)

이수구분 | 학점 | 공동교수정보
구분없음 | 0 학점 | 조회하기

대표교수 | 이메일 | 쪽지
이현욱 | soccerworld | 쪽지

강의 계획서 | 포트폴리오 생성 | 수강생 관리 | 강의실 설정

학습 목차

강의실 > 2024학년도 재학생 폭력예방교육(의무교육) > 학습 목차

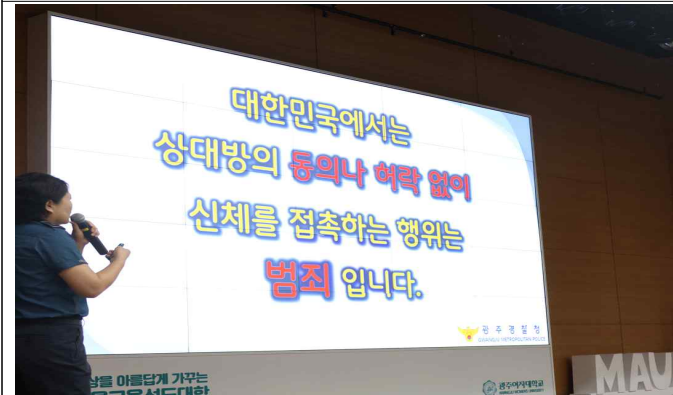
관리 + 추가 온라인 출석 차기 결석 온라인 학습완료 학습중 학습안함

온라인 출석률	1		
57.51%	2024-04-25 ~ 2024-06-28		
공지사항			
학습하기	성폭력 예방교육 1907명 7.4% 1272명 (53) 학습하기		
	가정폭력 예방교육 1832명 7.1% 1408명 (57) 학습하기		
질의응답			

○ 교직원 대상 성폭력 예방교육: 2024.08.20.(화) 대면 진행



○ 국제교류처 외국인(학생, 연수생) 교육: 2024.10.17.(목) 대면 진행 / 학기당 1번씩 진행



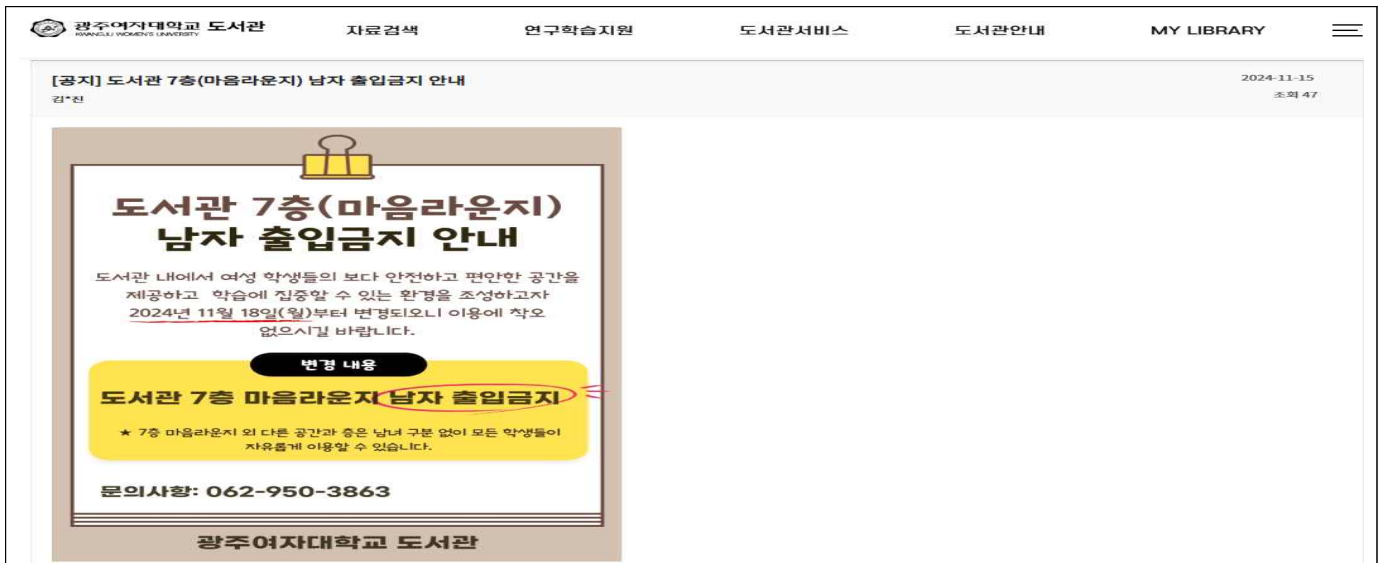
4 도서관 출입 및 이용

○ 도서관 출입 제한(7층)

- 건물 안내



- 홈페이지 안내



○ 도서관 자체 불법카메라 점검 실시: 2024.11.25.(월) 진행

