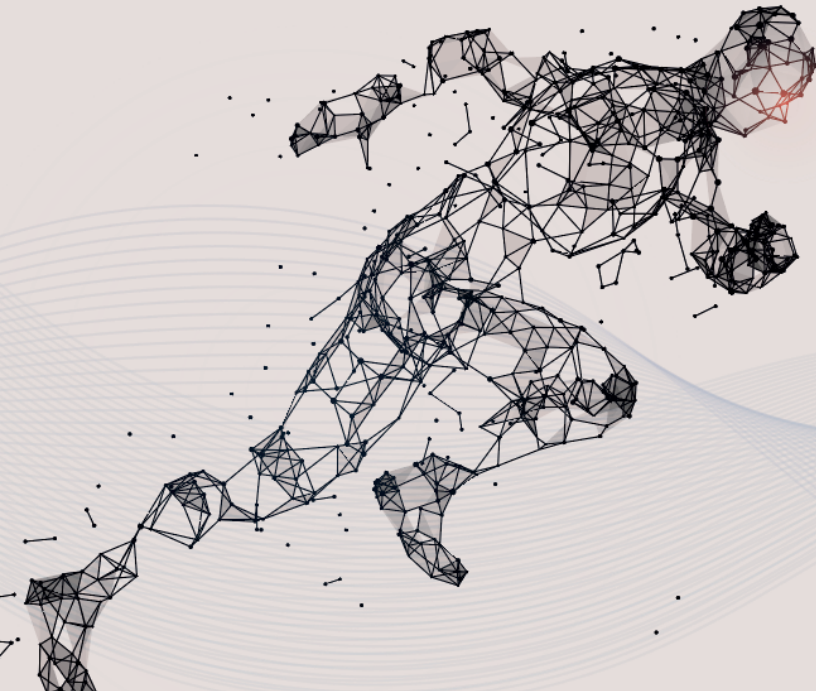




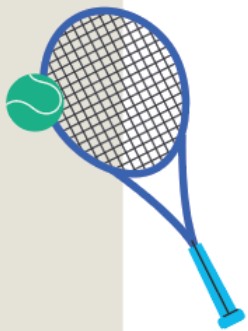
전지훈련의 메카, 웰니스 도시

# 순천시 체육시설이용

## 가이드북



SUN  
CHEON  
순천시



## CONTENTS

|                 |    |
|-----------------|----|
| 인사말             | 03 |
| 체육시설안내          |    |
| - 팔마종합운동장       | 04 |
| - 기타 체육시설       | 10 |
| - 체력인증센터        | 11 |
| 순천시 주요 관광지      | 12 |
| 숙박업소 및 모범음식점 현황 | 18 |

## 대한민국 생태수도 순천!

자연과 함께하는 전지훈련의 성지로 여러분들을 초대합니다!



순천시장

노관규

반갑습니다. 순천시장 노관규입니다.

전지훈련의 메카, 대한민국 생태수도 일류 순천 방문을 진심으로 환영합니다.

순천시는 여름에는 시원하고 겨울에는 따뜻한 기후의 자연환경을 갖추고 있으며, 사계절 잔디 축구장, 야구장, 테니스장, 다목적 실내 체육관과 트레이닝센터, 체력인증센터 등 전지훈련과 체육대회 개최지로서 최상의 체육 인프라를 구축하고 있습니다.

또한, 대한민국 1호 순천만국가정원을 비롯하여, 순천만습지, 세계문화유산 선암사, 송광사 등의 관광 명소와 전국민이 사랑하는 순천 먹거리들은 전지훈련과 체육대회를 위해 방문한 체육지도자, 선수들의 지친 몸과 마음을 충분히 달래줄 수 있을 것입니다.

앞으로도 우리시는 전지훈련과 체육대회를 위해 방문하는 체육지도자, 선수들이 불편함 없이 훈련과 경기에 전념할 수 있도록 지원을 아끼지 않겠습니다. 감사합니다.

대한민국 생태수도 순천에서 평생 잊지 못할 추억을 쌓는 소중한 행복의 시간이 되시길 기원합니다.

2025. 1.



## 팔마종합운동장

- |               |                   |                 |                 |
|---------------|-------------------|-----------------|-----------------|
| ① 팔마주경기장      | ⑥ 팔마실내테니스·소프트테니스장 | ⑪ 팔마테니스장        | ⑬ 팔마국공장         |
| ② 팔마보조경기장     | ⑦ 팔마게이트볼장         | ⑫ 팔마소프트테니스장     | ⑭ 팔마야구장 및 실내연습장 |
| ③ 올림픽기념 국민생활관 | ⑧ 팔마씨름장           | ⑬ 팔마국공장         | ⑮ 팔마유소년축구장      |
| ④ 팔마실내체육관     | ⑨ 팔마트레이닝센터        | ⑭ 팔마야구장 및 실내연습장 | ⑯ 팔마골프연습장       |
| ⑤ 팔마쪽구장       | ⑩ 팔마양궁장           | ⑮ 팔마유소년축구장      |                 |

## 01 팔마주경기장



면적 | 21,490m<sup>2</sup>    종목 | 축구, 육상  
규격 | 세계절잔디구장 1면, 육상트랙 400m / 8레인

## 03 올림픽기념 국민생활관



면적 | 7,254m<sup>2</sup>(지상 3층, 지하 1층)  
종목 | 수영, 배드민턴, 교육장 등

## 02 팔마보조경기장



면적 | 15,259m<sup>2</sup>    종목 | 축구, 육상  
규격 | 인조잔디구장 1면, 육상트랙 400m / 4레인

## 04 팔마실내체육관



면적 | 6,483m<sup>2</sup>  
종목 | 배구, 농구, 탁구, 핸드볼, 배드민턴, 검도

## 05 팔마족구장



면적 | 3,439m<sup>2</sup>  
규격 | 인조잔디구장 5면

## 07 팔마게이트볼장



면적 | 2,706m<sup>2</sup>  
규격 | 인조잔디 2면

## 06 팔마실내테니스·소프트테니스장



면적 | 6,375m<sup>2</sup>  
규격 | 하트코트 8면

## 08 팔마씨름장



면적 | 411m<sup>2</sup>  
규격 | 지름 20m / 1면

## 09 팔마트레이닝센터



면적 | 2,700m<sup>2</sup>

종목 | 유도

## 11 팔마테니스장



면적 | 7,330m<sup>2</sup>

규격 | 하드코트 10면

## 10 팔마양궁장



면적 | 1,653m<sup>2</sup>

규격 | 사대수 8조

## 12 팔마소프트테니스장



면적 | 4,600m<sup>2</sup>

규격 | 클레이코트 6면

## 13 팔마국궁장



면적 | 5,049m<sup>2</sup>  
규격 | 사대수 28조

## 14 팔마야구장, 실내연습장



면적 | 13,000m<sup>2</sup>  
규격 | 인조잔디 1면, 실내연습장(630m<sup>2</sup>)

## 15 팔마유소년축구장



면적 | 12,150m<sup>2</sup>  
규격 | 인조잔디 2면

## 16 팔마X-게임장



면적 | 406m<sup>2</sup>  
규격 | X게임장 1면

## 17 팔마론볼장



면적 | 2,800m<sup>2</sup>  
규격 | 론볼장 1면

## 18 팔마국민체육센터



면적 | 3,592m<sup>2</sup>(지상 3층, 지하 1층)  
종목 | 배드민턴, 탁구, 태권, 헬스, 필라테스, 에어로빅 등

## 19 팔마골프연습장



면적 | 3,003m<sup>2</sup>  
규격 | 26타석

# I 기타체육시설



## 국가정원스포츠센터

순천시 연향동 814-25

- 축구장(인조잔디)  
규모 20,400m<sup>2</sup> 규격 105m × 68m 2면
- 풋살장  
규모 4,935m<sup>2</sup> 규격 45m × 25m 2면
- 인라인장  
규모 4,460m<sup>2</sup> 규격 97m × 27m 1면, 200m 트랙



## 상사야구장 · 상사종합체육관 축구장

- 야구장 순천시 상사면 용계리 194-1
- 축구장 순천시 상사면 상사초등길 34



## 신대 유·청소년수영장 / 신대 스포츠센터

순천시 해룡면 매안로 138 061-749-6418

- 신대 유·청소년수영장  
규모 3,186m<sup>2</sup>(지하 1, 지상 2)  
수영장(8레인 25m), 유아  
풀장(2레인 14m), 생활스  
포츠교실, 어린이 풋살장(옥상)
- 신대 스포츠센터  
규모 3,455.22m<sup>2</sup>(지상 3)  
1층 로컬푸드, 2~3층 체육  
프로그램실



## 맑은물관리센터 축구장

순천시 강변로 77

규모 7,140m<sup>2</sup>

# | 체력인증센터



전지훈련팀 무료 체력측정 및 운동처방 서비스 제공

월~금 09:00~18:00 (12:00 ~ 13:00 점심시간)

둘째주 넷째주 토요일 09:00~13:00

주소 : 순천시 중앙로 232 문화건강센터 수영장 (3층)

연락처 : 061-749-6448

## 순천만습지 머뭇는 것만으로도 힐링이 되는 세계 최고의 연안습지

순천만은 우리나라 남해안에 위치한 연안습지 중 우리나라를 대표할 만한 5.4km<sup>2</sup>(160만평)의 뾰뾰한 갈대밭과 끝이 보이지 않는 22.6km<sup>2</sup>(690만평)의 광활한 갯벌로 이루어져 있다.

겨울이면 흑두루미, 재두루미, 노랑부리저어새, 큰고니, 검은머리물떼새 등 국제적으로 보호되고 있는 철새 희귀종들이 순천만을 찾아온다.

순천만에서 발견되는 철새는 총230여종으로 우리나라 전체 조류의 절반가량이나 되며 2003년 습지 보호지역, 2006년 람사르협약 등록, 2008년 국가지정문화재 명승 제41호로 지정된 순천만은 농계, 칠계, 짙뚱어 등과 같은 갯벌 생물들이 한데 어우러져 살아가고 있다.

**주소** \_ 순천만길 513-25 **연락처** \_ 061-749-6052



# 순천만국가정원

“자연과 인간이 공존하는 도시, 순천” 도시가 정원이다

순천만과 함께 동천~봉화산 둘레길로 이어져 도시 전체가 하나의 큰 정원을 이루고 있는 순천시의 대표 관광지이다.

대한민국 제1호 국가정원으로 지정되었으며 각 나라의 특징을 담은 아름다운 세계정원, 새로운 형태의 정원을 제시하는 테마정원, 참여 정원 등 볼거리가 풍부하다.

주소 \_ 국가정원 1호길 47   연락처 \_ 061-749-2898~9





## 순천 낙안읍성

600년 전 조선의 호걸을 간직한 낙안읍성

관광객들이 발을 들이는 순간 너나없이 감탄을 자아내는 사적302호 순천 낙안읍성은 1626년(인조 4년) 낙안군수로 부임한 임경업 장군이 석성을 쌓은 덕분에 지금의 모습을 간직할 수 있었다. 왜구가 넘볼 수 없도록 흙 대신 돌을 차곡차곡 쌓아올린 견고한 성곽과 웅기종기 모여 있는 218채의 초가집들, 성안에 있는 낙민루, 동헌, 객사, 큰샘 등 주민들의 삶의 터전이 된 마을 전체가 전통 문화를 오롯이 느끼게 하는 민속마을이다.

지금도 성 안팎에서 98 세대, 228명의 주민이 아궁이에 불을 떼고 농사를 지으며 살아가고 있다.

**주소** \_ 낙안면 쌍청루길 157-3 **연락처** \_ 061-749-8849





# 순천드라마촬영장

드라마 속 감동 되살리는 추억저장소

지금은 사라지고 없는 1960~80년대의 서울 관악구 봉천동 달동네의 모습을 생생하게 간직한 국내 최대 규모의 영화·드라마 촬영장이다. 행운을 부르는 촬영장으로 통한다.

주소 \_ 비례골길 24    연락처 \_ 061-749-4003





## 송광사

*유구한 역사를 품은 힐링 사찰*

국보 제42호 목조삼존불감과 국보 제43호 고려고종제서, 보물 제572호 수선사형지기, 보물 제1366호 화엄탱화 등 6천여 점의 불교문화재를 직접 만나볼 수 있다.

대나무숲과 아름드리 삼나무, 편백나무가 울창한 산속에 수천 년의 역사를 품고 있는 고즈넉한 송광사는 보조국사 지눌을 비롯한 16명의 국사와 우리나라에서 가장 많은 고승을 배출해 3보 사찰 가운데 하나인 승보사찰로 이름나 있다.

**주소** \_ 송광면 송광사안길 100    **연락처** \_ 061-755-0107



## 선암사

한국에서 가장 아름다운 절

‘우리나라에서 가장 아름다운’이라는 수식어가 붙은 무지개 모양의 다리 승선교(보물 400호)와 강선루를 만날 수 있다. 고운 빛깔과 자태로 방문객의 시선을 사로잡는 원릉전 담장 뒤편의 백매화와 각황전 담길의 홍매화는 천연기념물 제488호로 지정됐다. 이 사찰은 2018년 6월 30일 유네스코 세계유산으로 등재되어 세계적으로도 그 가치를 인정받았다.

주소 \_ 승주읍 선암사길 450    연락처 \_ 061-753-2955





# 순천시 공중위생 최우수 숙박업소

| 상호                    | 주소                            | 전화번호          | 상호             | 주소                          | 전화번호          | 상호          | 주소                                | 전화번호          |
|-----------------------|-------------------------------|---------------|----------------|-----------------------------|---------------|-------------|-----------------------------------|---------------|
| 프라자호텔                 | 순천시 연향광기8길 21 (연향동)           | 010-2222-3996 | 사모아호텔          | 순천시 광천2길 30 1~6층 (광천동)      | 061-745-0100  | 순천만그리고나     | 순천시 동너리길 14 가동나동 (대동동)            | 010-2414-0083 |
| 호텔TT                  | 순천시 연향광기4길 9 (연향동)            | 061-725-7474  | 하운드 순천역점       | 순천시 역전길 47 1층~7층 (포곡동)      | 010-6552-9818 | 스테이도담       | 순천시 순천만길 706 (대대동)                | 010-7448-3968 |
| 사파이어호텔                | 순천시 연향광기4길 21 (연향동)           | 061-722-6655  | 파인힐스관광호텔       | 순천시 주암면 송광사길 99             | 061-750-9000  | 순천만346펜션B   | 순천시 순천만길 346 1~3층 (대대동)           | 010-6638-3848 |
| 호텔얌 순천연향점             | 순천시 연향광기4길 6 1~7층 (연향동)       | 061-725-7001  | 순천게스트하우스느림     | 순천시 광변로 669 (풍덕동)           | 070-7647-9522 | 순천만346펜션A   | 순천시 순천만길 344 (대대동)                | 010-2602-6867 |
| Hotel 여기예 순천점         | 순천시 팔마2길 25 (연향동 1층 3~7층)     | 061-722-5601  | 코코호텔           | 순천시 광평2길 2 (풍덕동)            | 061-742-1580  | 피닉스호텔       | 순천시 안인기3길 4 (가곡동)                 | 061-755-3232  |
| 호텔문                   | 순천시 팔마2길 21 (연향동)             | 061-721-5532  | 벨라지오호텔         | 순천시 하풍동길 5 (풍덕동)            | 061-743-1255  | 조선각여관       | 순천시 광천4길 13 (광천동)                 | 010-4635-0002 |
| 루벤스무인호텔               | 순천시 팔마로 316 1~9층 (연향동)        | 061-723-8666  | 줄리엣            | 순천시 하풍3길 10 (풍덕동 1~7층)      | 061-745-0606  | 나무게스트하우스    | 순천시 광천안길 42 (광천동 2 3층)            | 061-744-5522  |
| 더리오호텔(=THE RIO HOTEL) | 순천시 팔마2길 29 1~8층 (연향동)        | 061-722-2200  | 호텔라움           | 순천시 하풍동길 1-1 2~9층 (풍덕동)     | 061-921-1004  | 아비송호텔       | 순천시 광천길 18 (광천동 2로필리2층~7층)        | 061-741-6677  |
| (주)베네치아관광호텔           | 순천시 팔마2길 13 지하1~9층 (연향동)      | 061-729-6000  | 에스호텔           | 순천시 광천1길 13 (광천동 30~2)      | 010-7536-7260 | 아트앤스테이 호스텔  | 순천시 팔마로 126 4층 (포곡동)              | 010-3022-1829 |
| 호텔데이치(HOTEL THE H)    | 순천시 팔마3길 10 (연향동 1~7층)        | 061-7241-112  | 브라운도트호텔순천역점    | 순천시 팔마로 153 (덕암동 2~5층)      | 061-743-1192  | 캘리포니아호텔     | 순천시 광평2길 9 (풍덕동)                  | 061-745-2212  |
| 호텔지프                  | 순천시 팔마2길 11 (연향동)             | 061-727-5011  | 애니호텔           | 순천시 팔마2길 6 (연향동 1~7층)       | 061-727-7779  | 호텔캐슬        | 순천시 양풍길 37 호텔캐슬 (풍덕동)             | 010-2216-3830 |
| 엠버서더관광호텔              | 순천시 상가호길 130 (덕북동)            | 061-745-4422  | 더베이호텔엔폴빌라      | 순천시 동너리길 170 (대동동)          | 061-744-1797  | 자바호텔        | 순천시 연향광기2길 6 (연향동)                | 061-723-9956  |
| D무인텔                  | 순천시 별량면 천황길 3 2층              | 061-745-2874  | 순천만 숲(su:m)    | 순천시 순천만길 352 (대대동)          | 010-7602-3507 | 나무늘보 순천점    | 순천시 연향광기4길 8 (연향동)                | 061-725-7170  |
| 포라이즌힐링하우스             | 순천시 별량면 오일길333                | 061-740-8283  | 호텔야자순천조례점      | 순천시 남산월길 8 (조례동 2~6층)       | 061-724-9856  | 순천만에스호텔     | 순천시 팔마2길 61 3~9층 (연향동)            | 061-904-6500  |
| 머물인어우림                | 순천시 조비길 15-5 지하1~지상3층 (역현동)   | 061-742-3488  | 파스텔            | 순천시 광천배기1길 6-14 (조례동)       | 061-724-2277  | (주)다빈치호텔    | 순천시 팔마로 320 (연향동)                 | 061-741-3000  |
| 순천만폴리조트               | 순천시 상가면 우안보길 62               | 010-3633-0141 | 스테이순천          | 순천시 주암면 행정1길 77 1~5층        | 061-729-8811  | 뜰애          | 순천시 순천만길 574-1 1~2층 (대대동)         | 010-8742-0913 |
| 아이비                   | 순천시 인월길 8 (조례동)               | 061-724-7878  | 엘레강스호텔         | 순천시 환선로 25 (동외동 지하1층~6층)    | 010-6886-3555 | 로얄맨션호텔      | 순천시 생가면 생가호길 419 가나동 1~2층         | 010-9553-5786 |
| 바그 관광호텔               | 순천시 남산월3길 18-22 1~8층 (조례동)    | 061-904-6300  | 순천만 힐링         | 순천시 순천만길 574 1~2층 (대대동)     | 010-8888-3913 | 조계산장        | 순천시 송광면 송광사안길 83 2층               | 0108-2091-234 |
| 샤인호텔                  | 순천시 남산월길 4 1층~13층 (조례동)       | 061-906-1400  | 더스카이           | 순천시 순천만길 686-12 (대대동)       | 010-7400-6629 | 카프리오텔       | 순천시 광천배기1길 6-19 (조례동 1~6층)        | 061-725-9333  |
| 라운하우스호텔               | 순천시 왕기로 238-3 1~4층 (왕기동)      | 010-9614-7188 | 순천만 ECO 빌리지 다동 | 순천시 순천만길 700 다동 (대대동)       | 0106-2638-899 | 필모텔         | 순천시 광천배기1길 6-16 1~5층 (조례동)        | 061-723-2159  |
| 바오 호텔                 | 순천시 광천배기1길 6-43 (조례동)         | 061-725-8885  | 노블레스호텔         | 순천시 광천배기2길 12 (조례동 1층 3~7층) | 061-722-7730  | 리우진호텔       | 순천시 남산월길 6 (조례동)                  | 061-722-5550  |
| 에코그라드호텔               | 순천시 백강로 234 9~16층 18층 (조례동)   | 061-811-0409  | 웅궁호텔           | 순천시 광천6길 26 (광천동)           | 061-743-1715  | 순천호텔        | 순천시 광남로 126 (동외동 102.101-3.152-3) | 061-751-0111  |
| 발리모텔                  | 순천시 역전길 23 (포곡동 1 2 3 4 5 6층) | 061-741-2200  | M무인호텔          | 순천시 광평5길 24 2층 (광천동)        | 061-745-4800  | 호텔더비        | 순천시 광평2길 13 (풍덕동)                 | 061-741-5678  |
| 호텔본                   | 순천시 역전1길 17 (포곡동)             | 061-743-1843  | 오롯하다 키즈폴빌라순천   | 순천시 주암면 주암호길 27             | 061-755-2777  | 모텔몬타나       | 순천시 양풍길 11 1~6층 (풍덕동)             | 061-742-8801  |
| S무인호텔                 | 순천시 역전길 46 1~5층 (포곡동)         | 010-7645-3871 | 별빛 내리는 무인텔     | 순천시 양풍길 23 1~2층 (풍덕동)       | 061-746-0058  | 테라칸         | 순천시 연향광기길 23 (연향동)                | 061-725-2288  |
| 젠들맨                   | 순천시 역전길 42 1~3층 (포곡동)         | 061-746-9912  | e호텔            | 순천시 연향광기2길 4 (연향동 1~6층)     | 061-725-4848  | 그꽃길         | 순천시 덕양암거리길 38 1층 (덕양동)            | 010-4120-7187 |
| 호텔 아이엠                | 순천시 역전광양1길 6 (포곡동)            | 061-744-1570  | 순천만 포시즌 호텔     | 순천시 순천만길 584 1~2층 (대대동)     | 010-6592-6096 | 순천만여행스케치펜션  | 순천시 순천만길 480 1~2층 (대대동)           | 061-741-1769  |
| 브라운호텔                 | 순천시 양풍길 33 (풍덕동)              | 061-745-2737  | 전문호텔           | 순천시 순천만길 492 (대대동)          | 061-744-6894  | 순천만풍경       | 순천시 순천만길 696 1~2층 (대대동)           | 010-9887-0770 |
| We 호텔                 | 순천시 해룡면 신대2길 6-83 (1층~8층)     | 061-722-5101  | 순천만생태펜션        | 순천시 순천만길 476 (대대동)          | 010-3634-3101 | 순천만ECO빌리지   | 순천시 순천만길 704 2동 (대대동)             | 010-4619-6066 |
| 순천부영호텔                | 순천시 해룡면 신대로 188 지하1 1~4층      | 061-816-5512  | 순천만뉴빌리지호텔-3    | 순천시 순천만길 350(대대동)           | 010-2910-7730 | G7 무인텔      | 순천시 해룡면 신대3길 6-33                 | 061-721-5115  |
| 리조트 라움2동              | 순천시 해룡면 와은길 191-8 리조트라움(2동)   | 061-726-0055  | 순천만뉴빌리지호텔-1    | 순천시 순천만길 354(대대동)           | 0109-4337-887 | 순천만에코비치캐슬   | 순천시 해룡면 와은길 92-2                  | 061-725-3355  |
| 리조트 라움3동              | 순천시 해룡면 와은길 191-6 리조트라움(3동)   | 061-726-0055  | 순천만뉴빌리지호텔-4    | 순천시 순천만길 348 1~3층 (대대동)     | 010-3640-8355 | 썬(SOL)      | 순천시 역전광양2길 6 (포곡동)                | 061-744-9746  |
| 리조트 라움1동              | 순천시 해룡면 와은길 191-10 1층         | 061-726-0055  | 순천만BM호텔        | 순천시 우덕2길 71 (광천동)           | 061-743-2888  | 순천만 갈대숲 호텔  | 순천시 순천만길 586 1~2층 (대대동)           | 010-5541-1567 |
| 리조트 라움4동              | 순천시 해룡면 와은길 191-13            | 061-726-0055  | 바구니호텔          | 순천시 역전2길 4 (포곡동)            | 061-745-8925  | 행복한 하루      | 순천시 대대2길 46-9 (대대동)               | 061-742-5002  |
| 순천만어린왕자               | 순천시 순천만길 572 (대대동)            | 010-3925-5779 | 24게스트하우스       | 순천시 역전광양3길 44 (포곡동)         | 061-746-2700  | 순천만호박(好油)호텔 | 순천시 순천만길 582 1~2층 (대대동)           | 010-8737-6641 |
| 순천만뜰                  | 순천시 동너리길 118 (대동동)            | 061-744-6893  | 나인투나인          | 순천시 하풍동길 1 (풍덕동 3~6층)       | 061-741-3311  | 순천만 침표2     | 순천시 순천만길 726-9 1~3층 (대대동)         | 010-4798-3344 |
| 순천만명품무인호텔             | 순천시 별량면 우안외동길 12 2층           | 061-741-3300  | 호텔야자순천역점       | 순천시 광평2길 6 (풍덕동)            | 061-743-5522  | 순천만 침표      | 순천시 순천만길 726-15 1~3층 (대대동)        | 010-4798-3344 |
| 호텔휴                   | 순천시 안인기4길 22 (가곡동)            | 061-755-8711  | 리조트 라움6동       | 순천시 해룡면 와은길 191-17          | 061-726-0055  | 순천만스파빌 호텔   | 순천시 순천만길 338 1~3층 (대대동)           | 010-4622-5020 |
| 하얏트호텔                 | 순천시 안인기4길 24 (가곡동)            | 061-755-2110  | 늘러와5           | 순천시 순천만길 726-7 1~3층 (대대동)   | 010-7407-8852 | 휴호텔         | 순천시 광천6길 58 (광천동)                 | 061-745-3488  |
| 써드호텔                  | 순천시 광천배기1길 6-23 (조례동)         | 010-6304-5237 | 늘러와4           | 순천시 순천만길 726-16 1~3층 (대대동)  | 010-7407-8852 | 캐슬사이드       | 순천시 양풍길 37 호텔캐슬 1~2층 (풍덕동)        | 010-6640-9495 |
| 길스테이                  | 순천시 광천1길 13-9 (광천동 1~5층)      | 061-741-7693  | 들마루            | 순천시 순천만길 496 (대대동)          | 061-741-5233  | 리조트 라움8동    | 순천시 해룡면 와은길191-21(8동)             | 061-726-0055  |



## 순천시 모범음식점

| 음식점명                 | 주메뉴    | 전화번호     |
|----------------------|--------|----------|
| (주)아웃백스테이크하우스코리아 순천점 | 양식     | 727-0681 |
| 가야도회집                | 회      | 725-8687 |
| 강변장어                 | 장어구이   | 742-4233 |
| 교동면옥순천연향점            | 한식     | 722-8468 |
| 국가정원오리               | 누룽지 백숙 | 744-0644 |
| 금빈회관                 | 떡갈비    | 744-5553 |
| 길상식당                 | 산채정식   | 754-5599 |
| 나눌터                  | 도토리묵   | 726-0536 |
| 낙원회관                 | 교막정식   | 745-0112 |
| 남녘들밥상                | 한정식    | 901-3334 |
| 남도밥상                 | 교막정식   | 742-1145 |
| 남흥회관                 | 소고기    | 744-9736 |
| 다민정                  | 오리고기   | 752-3814 |
| 다비다회관                | 고기     | 741-8292 |
| 더(The) 미주농원 120      | 백숙     | 744-5292 |
| 덕장진땡이                | 코다리    | 743-5353 |
| 도리식당                 | 한식     | 723-6615 |
| 돈참 풍덕점               | 돈까스    | 746-5222 |
| 등뼈가 순천만점             | 감자탕    | 745-1154 |
| 매안정                  | 고기     | 725-2165 |
| 명가황칠장어               | 장어구이   | 751-2300 |
| 명신낙지                 | 낙지     | 724-5990 |
| 명지원                  | 돼지갈비   | 723-2392 |
| 무궁해용기곱창막창구이          | 곱창     | 723-8345 |
| 미미갈비생각               | 고기     | 725-3599 |
| 밥꽃이야기                | 교막정식   | 741-5233 |
| 백우보리굴비 돌솥밥정식         | 보리굴비   | 722-2667 |
| 별교교막남도사또밥상           | 교막정식   | 755-2928 |
| 벽오동                  | 보리밥    | 743-5569 |
| 복화루                  | 짜장면    | 745-2364 |
| 북부할매보쌈               | 족발     | 725-9599 |
| 산골식당                 | 장어     | 722-9266 |
| 산청                   | 한정식    | 724-7443 |
| 삼간도회타운               | 회,샤브샤브 | 721-3301 |
| 샤브향오천점               | 샤브샤브   | 904-5000 |
| 샤브향왕지점               | 샤브샤브   | 727-0055 |
| 선비촌                  | 백반     | 754-2525 |
| 성연                   | 고기     | 722-3892 |
| 소소산식별교식당             | 산채정식   | 755-2305 |

| 음식점명                   | 주메뉴     | 전화번호           |
|------------------------|---------|----------------|
| 송광사길상식당                | 산채정식    | 755-2173       |
| 송광사식당                  | 산채정식    | 755-2213       |
| 수련산방                   | 연잎밥정식   | 754-0035       |
| 수정식당                   | 산채정식    | 753-7100       |
| 순광식당                   | 산낙지비빔밥  | 745-6331       |
| 순천건봉국밥                 | 돼지국밥    | 752-0900       |
| 순천고기집육안                | 육류,고기요리 | 0507-1484-9287 |
| 순천나주곰탕명품관              | 곰탕      | 724-9995       |
| 순천다도해                  | 회       | 723-4156       |
| 순천만 전라도밥상              | 교막정식    | 745-2112       |
| 순천만 정문식당               | 교막정식    | 746-1800       |
| 순천만가든                  | 장어구이    | 741-4489       |
| 순천만명품식당                | 한정식     | 742-0899       |
| 순천만민물장어신대점             | 장어      | 724-0303       |
| 순천만외식1번가               | 한정식     | 746-3388       |
| 순천보리밥뷔페                | 뷔페      | 752-3802       |
| 순천복집                   | 복요리     | 723-8480       |
| 순천산들담은 순천본점            | 한정식     | 753-0018       |
| 순천일성곱창                 | 곱창      | 723-4288       |
| 순천장어명가                 | 장어구이    | 741-2000       |
| 순천한정식명궁관               | 한정식     | 741-2020       |
| 숯불구이전문점꽃담              | 고기      | 722-7304       |
| 신대마을.한우가좋은날            | 소고기     | 726-4560       |
| 어울가                    | 보쌈      | 906-2252       |
| 열무밭애                   | 한정식     | 724-2785       |
| 옛날삼겹살 조례본점             | 삼겹살     | 727-7781       |
| 오대감                    | 닭갈비     | 725-0268       |
| 오대옥천냉면                 | 냉면      | 725-5538       |
| 오리정원                   | 오리고기    | 743-6995       |
| 왕조가든                   | 닭요리     | 725-0818       |
| 왕창국밥                   | 돼지국밥    | 723-6542       |
| 용전갈치                   | 갈치      | 742-1045       |
| 우미관                    | 소고기     | 722-6463       |
| 원할머니보쌈,족발,박기부대찌개 순천오천점 | 보쌈      | 745-5353       |
| 웰미가 순천법조타운점            | 콩나물국밥   | 726-1009       |
| 일품명가                   | 소고기     | 745-4018       |
| 자금성                    | 중화요리    | 743-8770       |
| 자산어보 순천점               | 회       | 725-8989       |
| 장가                     | 중화요리    | 727-4545       |

| 음식점명           | 주메뉴   | 전화번호           |
|----------------|-------|----------------|
| 장원식당           | 산채정식  | 754-6362       |
| 전원가든           | 능이백숙  | 743-1230       |
| 정씨부엌           | 족발    | 727-8188       |
| 정원             | 한정식   | 721-2180       |
| 정원가든           | 오리고기  | 746-5292       |
| 정주간            | 한정식   | 727-2662       |
| 정호네감자탕         | 감자탕   | 721-9618       |
| 조선회로집 순천점      | 소고기   | 741-7733       |
| 족발이 땡기는날 수정점   | 족발,보쌈 | 745-0009       |
| 지리산순한한우명품관순천만점 | 소고기   | 751-3700       |
| 참나무생갈비         | 돼지고기  | 725-4580       |
| 참살이촌           | 생선구이  | 751-0101       |
| 참조은 시골집        | 한정식   | 724-6799       |
| 참치다کم          | 참치    | 725-4737       |
| 천계산장           | 닭숯불구이 | 0507-1362-0543 |
| 청정회집           | 회     | 755-2030       |
| 청향당자연밥상        | 한정식   | 743-5445       |
| 초원대중           | 백반    | 754-5811       |
| 최대감별교교막        | 교막정식  | 0507-1359-3262 |
| 추어본가           | 추어탕   | 723-7977       |
| 탐라일한정식         | 일한정식  | 725-7787       |
| 통뼈예찬금당점        | 감자탕   | 721-0007       |
| 팔마오리랑,소백감자탕    | 오리고기  | 721-5271       |
| 하늘루            | 한정식   | 742-9909       |
| 한사밭            | 회     | 721-8583       |
| 한정식 신화정        | 한정식   | 741-4300       |
| 함흥냉면           | 냉면    | 727-5900       |
| 함흥면옥           | 냉면    | 721-9994       |
| 해강             | 한정식   | 742-8803       |
| 향미정            | 교막정식  | 725-3885       |
| 향토정            | 한정식   | 726-6692       |
| 현대옥(순천 연향점)    | 국밥    | 721-5554       |
| 형제간            | 계장정식  | 745-5969       |
| 우보,천리          | 한우    | 726-1980       |
| 황제명태1번가        | 명태요리  | 725-9001       |
| 효동회관           | 소고기   | 745-5559       |
| 홍부네 두근갈비       | 고기    | 721-9297       |



대한민국 생애수도 **일류** 순천

순천시 체육산업과 061-749-6664

순천시 체육회 061-749-3417