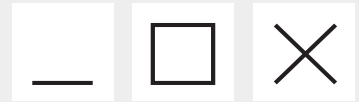
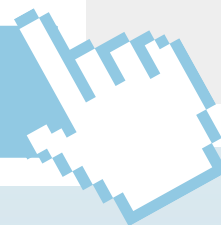


2025학년도 1학기



모집단위이동(전과) 개편 및 신청 안내

상 세 보 기



01 개편 취지

- 📎 교육부의 고등교육 학사정책 추진 방향에 맞춰 학생의 전공선택을 확대하여 다양한 전공을 이수할 수 있도록 하고자 함
- 📎 모집단위이동 시기 변경에 따른 수강신청, 등록금 납부 등 학생 편의 제공

02 신청 일정

2025학년도 1학기 모집단위이동 신청 일정		✕
모집기간	2025. 2. 3.(월) 09:00 ~ 2. 6.(목) 18:00까지	
접수방법	교무처 방문접수 혹은 이메일(gm777@kwu.ac.kr)	
제출서류	모집단위이동 희망원, 성적증명서, 학적부	

03

제도개편사항

	개편 전	개편 후	
신청자격	1학년 1학기 이상 이수자	동일	
신청시기	매학기 개강 후 일주일 이내	매학기 개강 전	
이동 범위	인문, 자연, 예체능 계열	전입학과 입학정원의 30% 범위 이내	승인인원 제한없음
	사범, 보건 계열	여석이 있는 경우 입학정원 범위 내에서 허용	동일
	성인학습자 전담과정	성인학습자 전담과정 모집단위에 한하여 전과 허가	동일

04 예상 Q&A

Q 서류 서면제출 시 어디로 방문해야 하나요?

A 대학본부 2층 교무처로 방문해주시면 됩니다.

Q 국가장학금 신청 시 기존학과로 신청해야 하나요?
아니면 전과할 학과로 미리 신청해야 할까요?

A 기존 학과로 신청해주시면 됩니다.
전과 승인 후 전입학과로 학과정보 수정 예정입니다.

04 예상 Q&A

Q 휴학중인데 전과 신청이 가능한가요?

A

온라인시스템에서 복학 신청 시 가능합니다.
(경로: 온라인시스템 → 학사행정 → 복학신청)
또한 등록휴학을 했다면 전과 시 계열에 따른 등록금 차액 징수/
환불이 진행되니 이 점 유의하시기 바랍니다.

Q

면접을 보는 학과도 있나요?

A

학과(부)의 기준에 따라 면접을 진행할 수 있습니다.
면접이 있는 학과는 서류 제출 후 학과 안내에 따라 면접을 별도로
진행하고, 면접 결과에 따라 최종 전과여부가 결정됩니다.

*기타 문의사항은 학사운영팀(062-950-3531) 혹은 해당 학과실로 연락 부탁드립니다.