

# 군산회관 GCC 공간소개서





**이야기가 발견되는 곳,  
예술과 일상이 교차하는 곳,  
지혜가 교환되는 곳,  
대화에서 배움이 시작되는 곳.  
군산회관**

# 목차

## 개요

## 공간소개 / 면적구획도 / 운영 사례

Pan 판

-

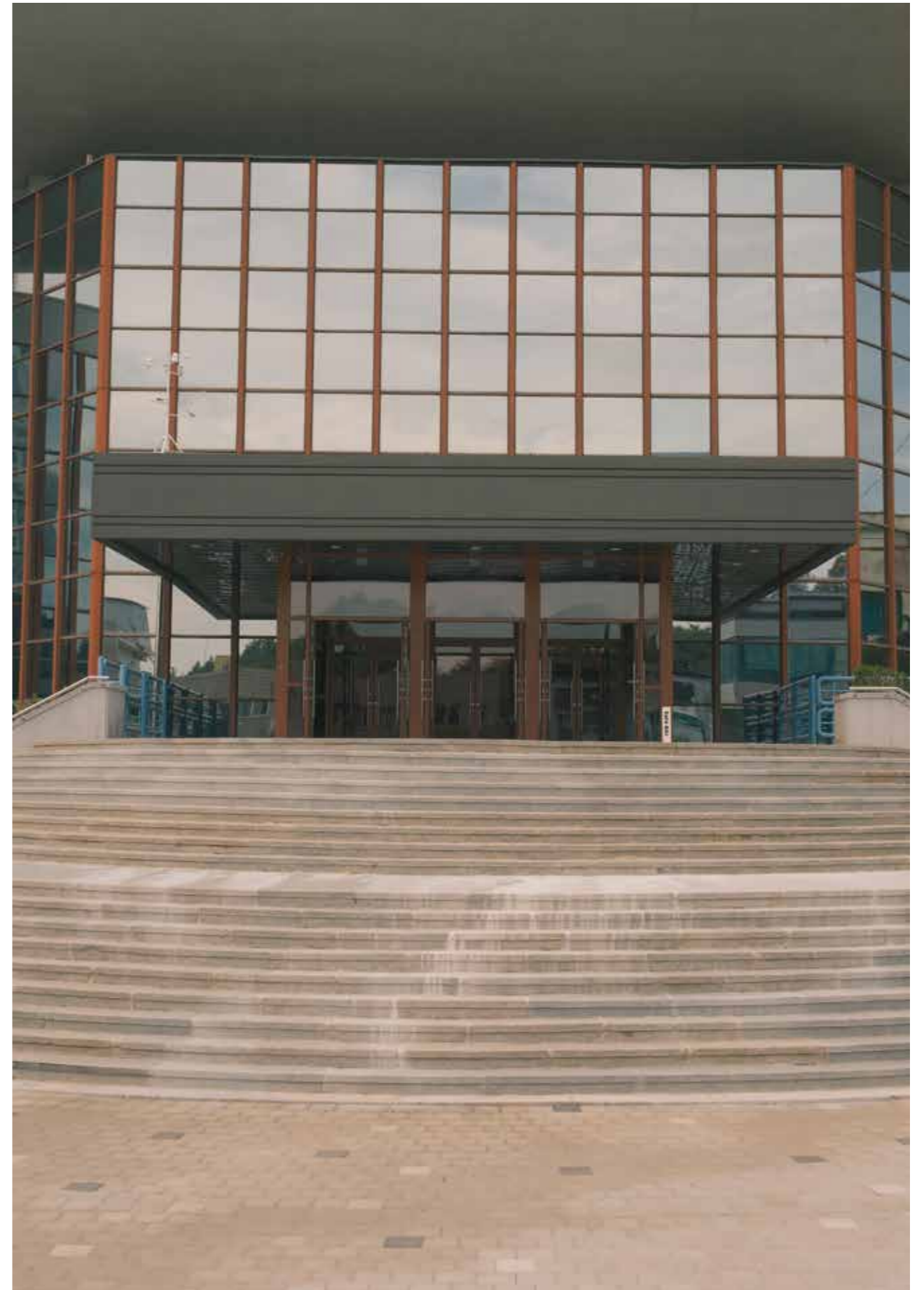
Null Hall 너른홀

-

Lounge 라운지

-

Sunken 선큰



# 개요

## 면적

- Pan 판 1 (1F)  
약 86m<sup>2</sup>(약 26평)
- Pan 판 2 (1F)  
약 220m<sup>2</sup>(약 66평)
- Pan 판3(1F)  
약 86m<sup>2</sup>(약 26평)
- Null Hall 너른홀 (2F)  
약 888m<sup>2</sup>(약 268평)
  - 무대487m<sup>2</sup>(약 147평)
  - 객석278m<sup>2</sup>(약 84평)
- Lounge 라운지 (3F)  
약 216m<sup>2</sup>(약 65평)
- Sunken 선큰 (1F)  
약 490m<sup>2</sup>(약 150평)

## 용도

전시, 공연, 행사, 촬영, F&B 등

## 주소

전북 군산시 대학로 308 군산회관  
전북 군산시 나운동 790-3

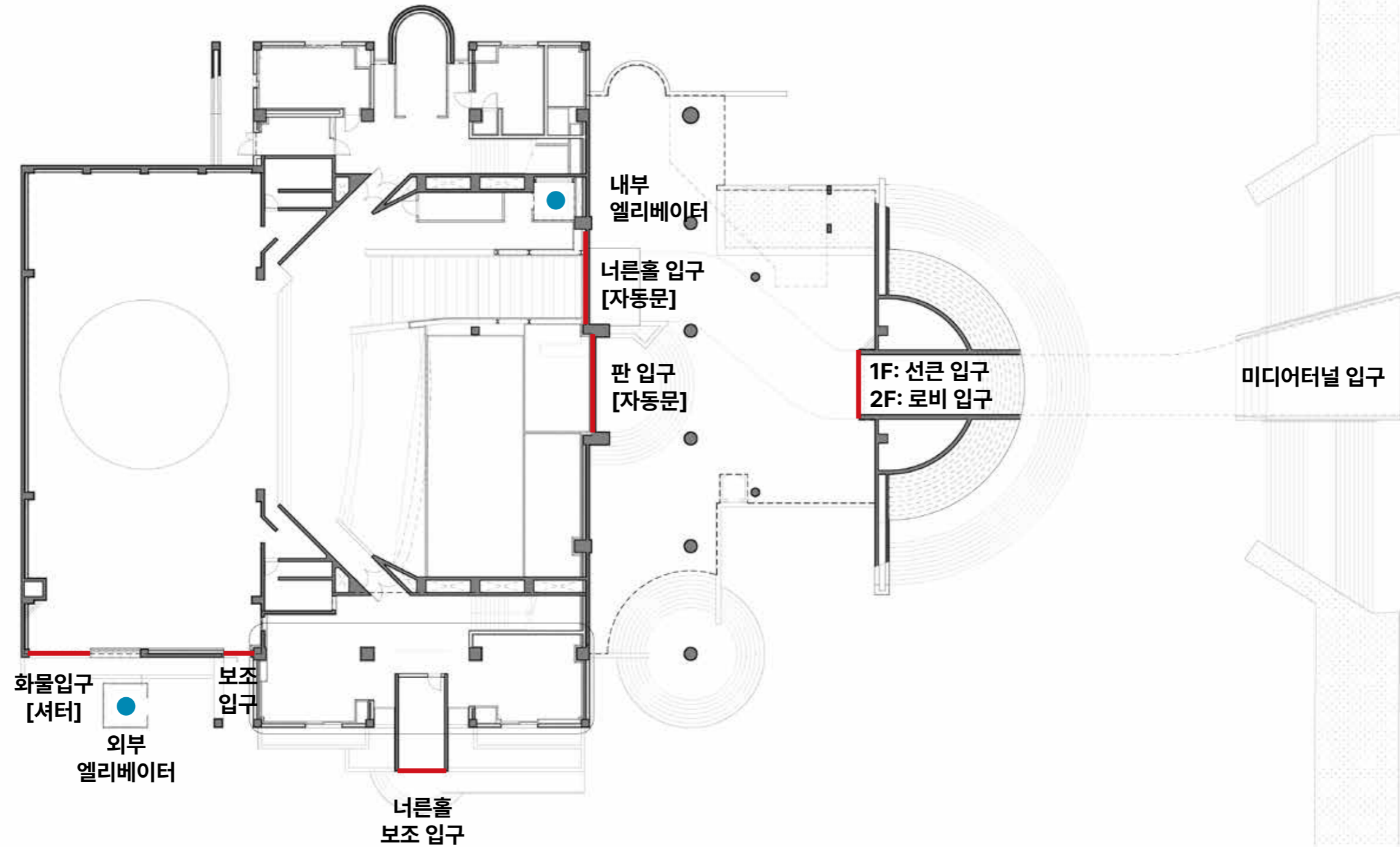
## F&B

GCC  
카페인 Caffeine  
베이커리 Bakery

## 주차

군산시 공영 주차장  
약 70대

## 군산회관 출입구 도면



### - 대관 시 주차장 이용 안내

- 메인홀 및 기타 공간 대관 시

현재 군산회관에서 사용되는 주차장은 시에서 관리되는 공용 주차장임으로 행사 날짜에 따라 주차 대수가 상이 할 수 있습니다.

- 공간별 상세 도면은 문의 바랍니다.

# 공간소개

## Pan 판

판은 다양한 규모의 공간들로 구성된 플랫폼입니다.

20-25인 규모의 미팅이 가능한 소규모 미팅룸부터 중소규모의 컨퍼런스 및 전시가 가능한 100인 규모의 공간까지, 다양한 형태의 사용자 친화적 공간들은 크고 작은 아이디어를 마음껏 펼치기에 제격입니다.

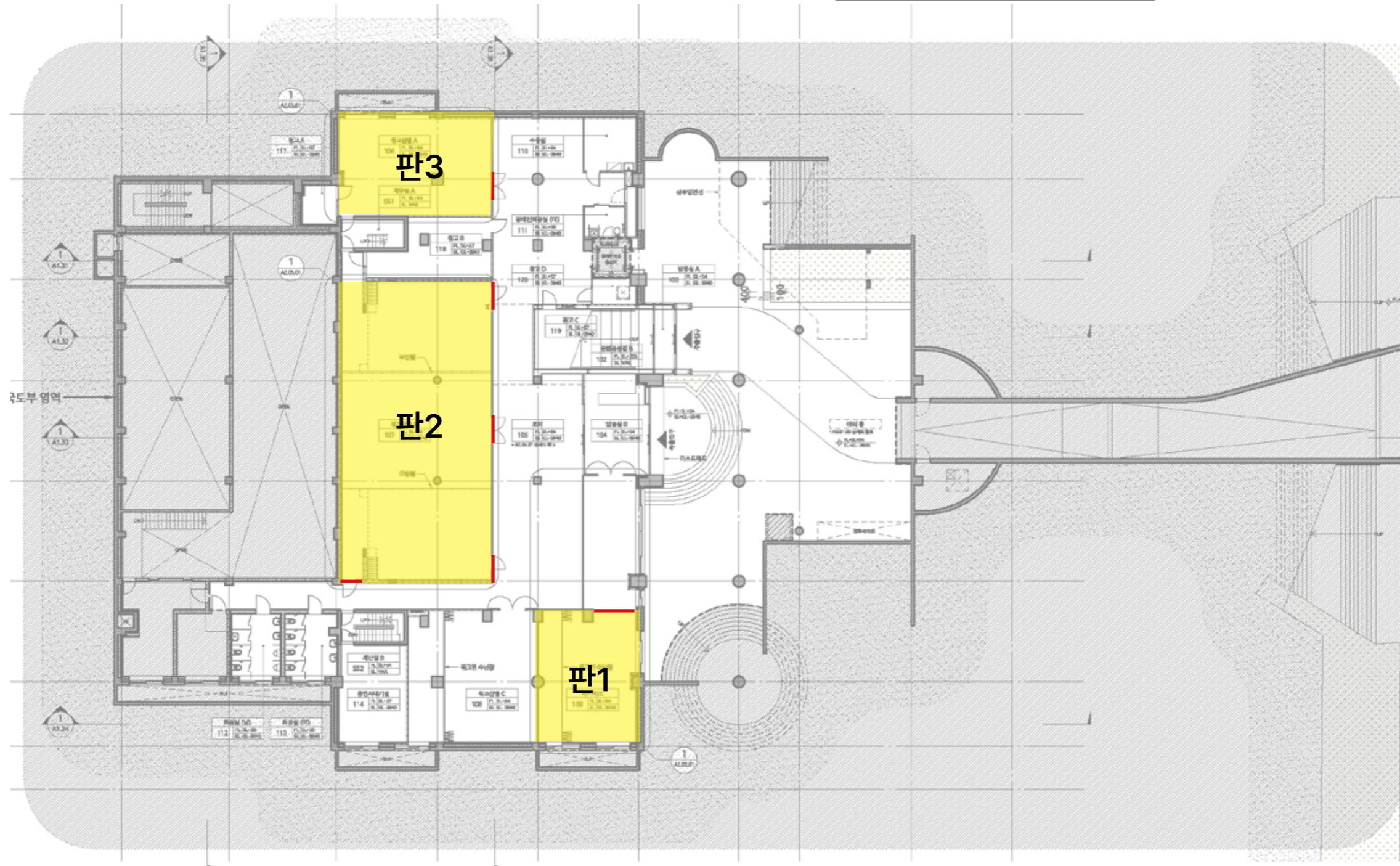
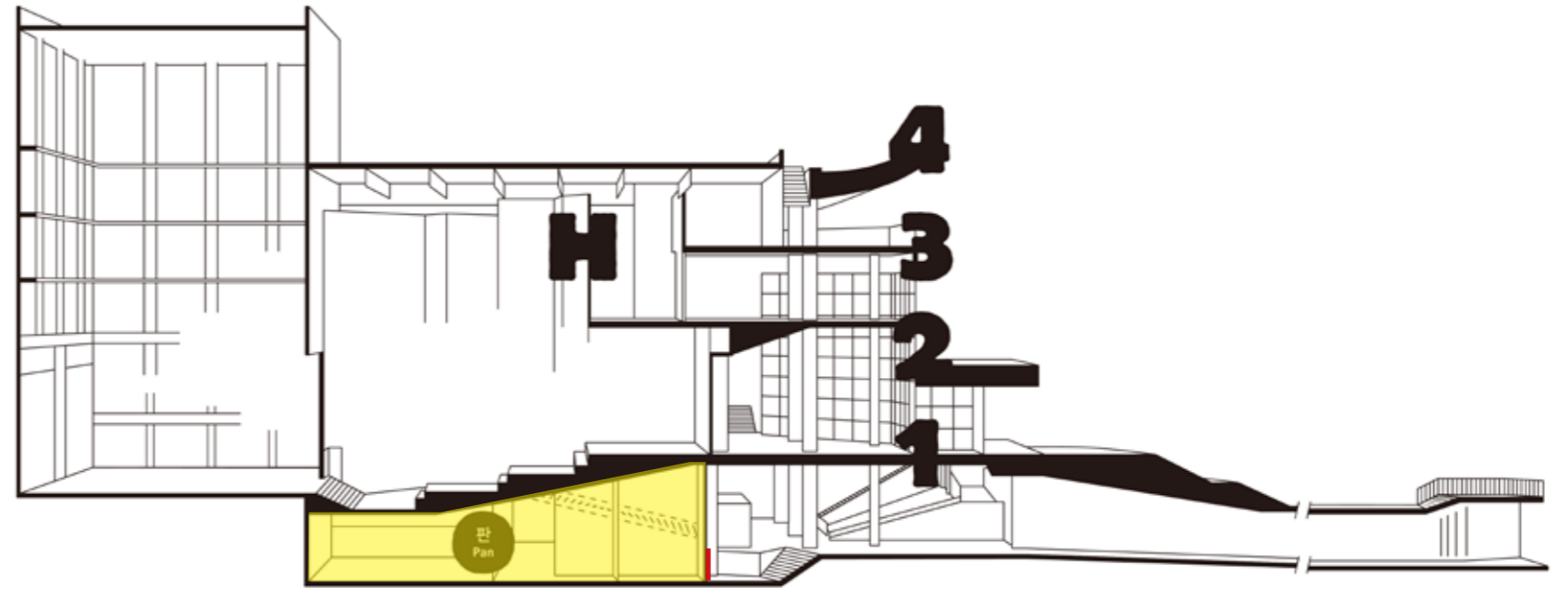


# 공간소개

## Pan 판

면적구획도

— 출입구



# 공간소개

## Pan 판1

- 면적 | 약 86m<sup>2</sup> / 약 26평
- 천고 | 3.94m
- 용도 | 소규모 워크숍, 모임 등
- 수용 인원 | 약 25명



# 공간소개

## Pan 판1 운영 사례



• 웰컴 군산 팝업  
- [토크&살롱] 진행



• 2024 군산 북페어  
- [펼친 면의 대화 — 군산에서] 전시 진행



• 사운드 짐나지움-군산 <옛날 노래>  
- [사운드 짐나지움] 프로그램 진행

# 공간소개

## Pan 판2

2개의 무빙월을 활용한 가변형 구조 사용이 가능합니다.

- 면적 | 약 220m<sup>2</sup> / 약 66평
- 천고 | 3.94m
- 용도 | 전시, 세미나, 워크숍 프로그램, 강연, 부대행사 등
- 수용 인원 | 최대 100명



# 공간소개

## Pan 판2 운영 사례



• 군산회관 사용법

- [군산유학 2024 빈 공간 전시] 진행

• 웰컴 군산 팝업

- [월컴 군산] 메인 팝업 존 진행

• 2024 군산 북페어

- 각종 토크 행사 진행

# 공간소개

## Pan 판3

- 면적 | 약 86m<sup>2</sup> / 약 25평
- 천고 | 3.94m
- 용도 | 소규모 워크숍, 모임 등
- 수용 인원 | 약 25명



# 공간소개

## Pan 판3 운영 사례



•베이비, 달링 in 군산

- 전시 및 프로그램 진행

# 공간소개

## Null Hall 너른홀

기존 프로시니엄 아치형의 회관에서 무대와 객석의 구분이 없는  
복합문화공간으로 탈바꿈하여 다양한 프로젝트로 공간 활용 가능합니다.

- 면적 | 약 888m<sup>2</sup> / 약 268평 [무대487m<sup>2</sup>(약 147평) / 객석278m<sup>2</sup>(약 84평)]
- 천고 | 무대 26.05m / 객석부 최고 18.74m, 최저4.8m
- 용도 | 공연, 전시, 마켓, 페스티벌 등의 문화예술 프로젝트 및 대규모 포럼, 강연 등  
다각적 활용
- 수용 인원 | 약 250명 (최대인원 400명)

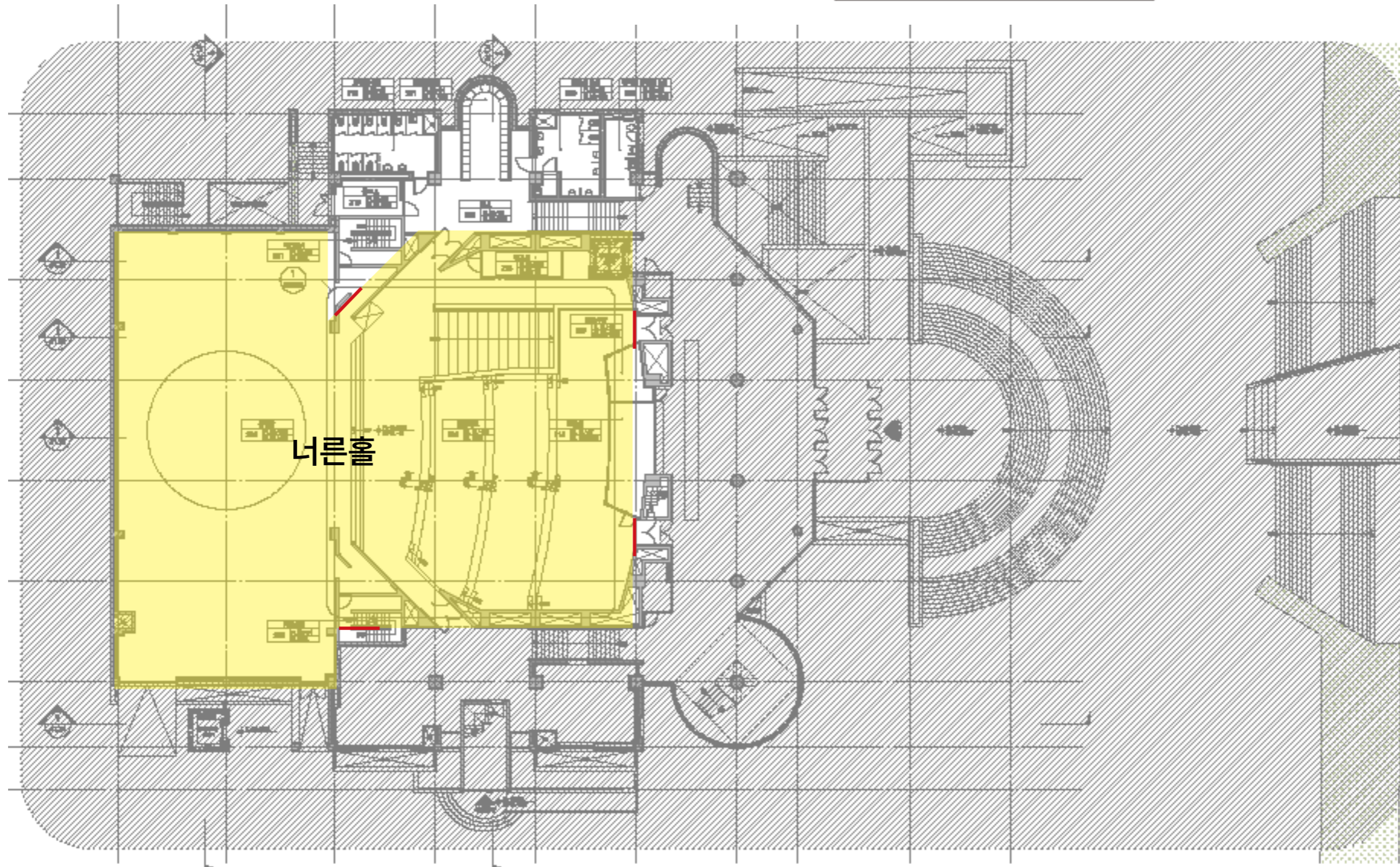
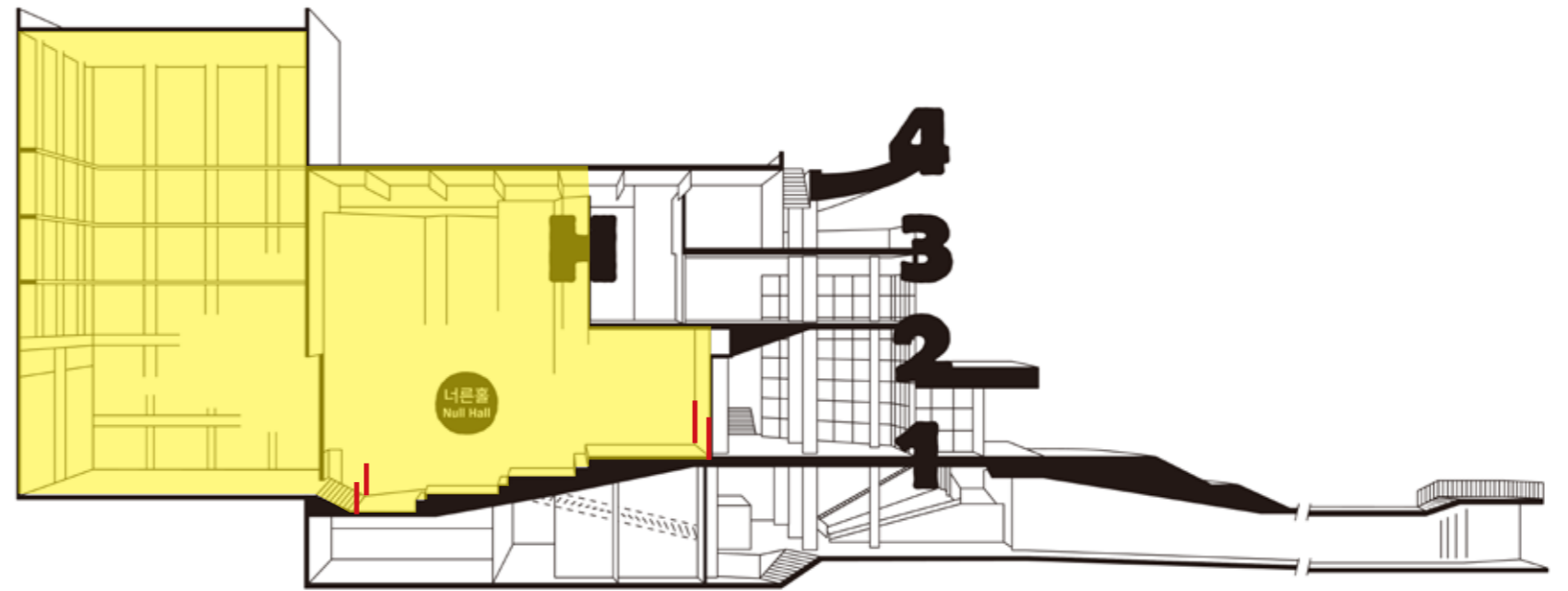


# 공간소개

## Null Hall 너른홀

면적구획도

— 출입구



# 공간소개

## Null Hall 너른홀 운영 사례



- 군산회관 사용법
- [무대-사용자] 공연



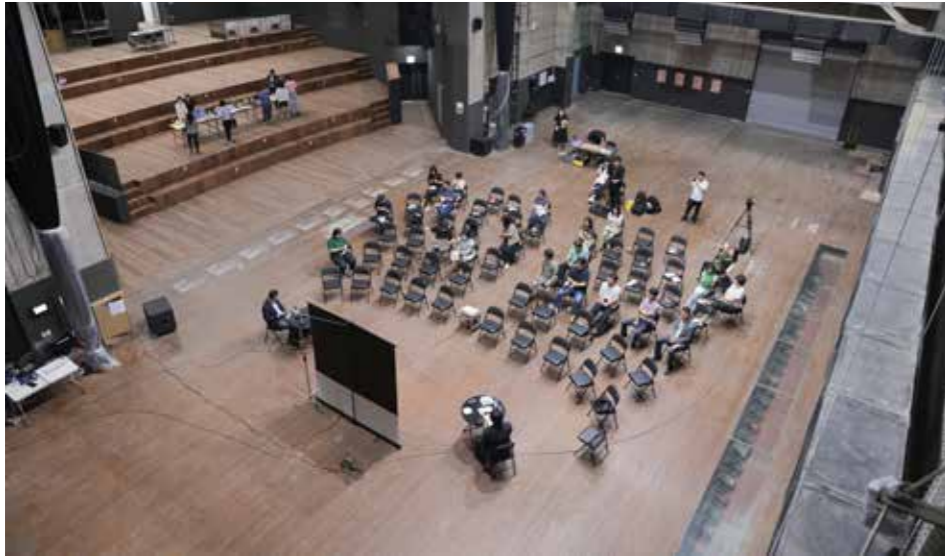
- 2024 군산 북페어
- 메인 북마켓



- 사운드 짐나지움-군산 <옛날 노래>
- 재즈 공연, 음악 및 영화 감상

# 공간소개

## Null Hall 너른홀 운영 사례



•공무원 살롱

- 강연회

•군산유학 2024 빈 공간

- 워크숍

•웰컴군산 맵핑캠핑

- 각종 토크 워크숍

# 공간소개

## Null Hall 너른홀 운영 사례



•고요한 몸짓 - 어둠 속의 요가

- 요가 프로그램



•함께 부르자! 나 너 우리의 노래

- 합창 및 연주



•기타 대관 행사

- 간담회 등







# 공간소개

## Lounge 라운지

- 면적 | 약 216m<sup>2</sup> / 약 65평
- 천고 | 4.3m
- 용도 | 소규모 워크숍, 모임, 전시 등
- 수용 인원 | 약 30명

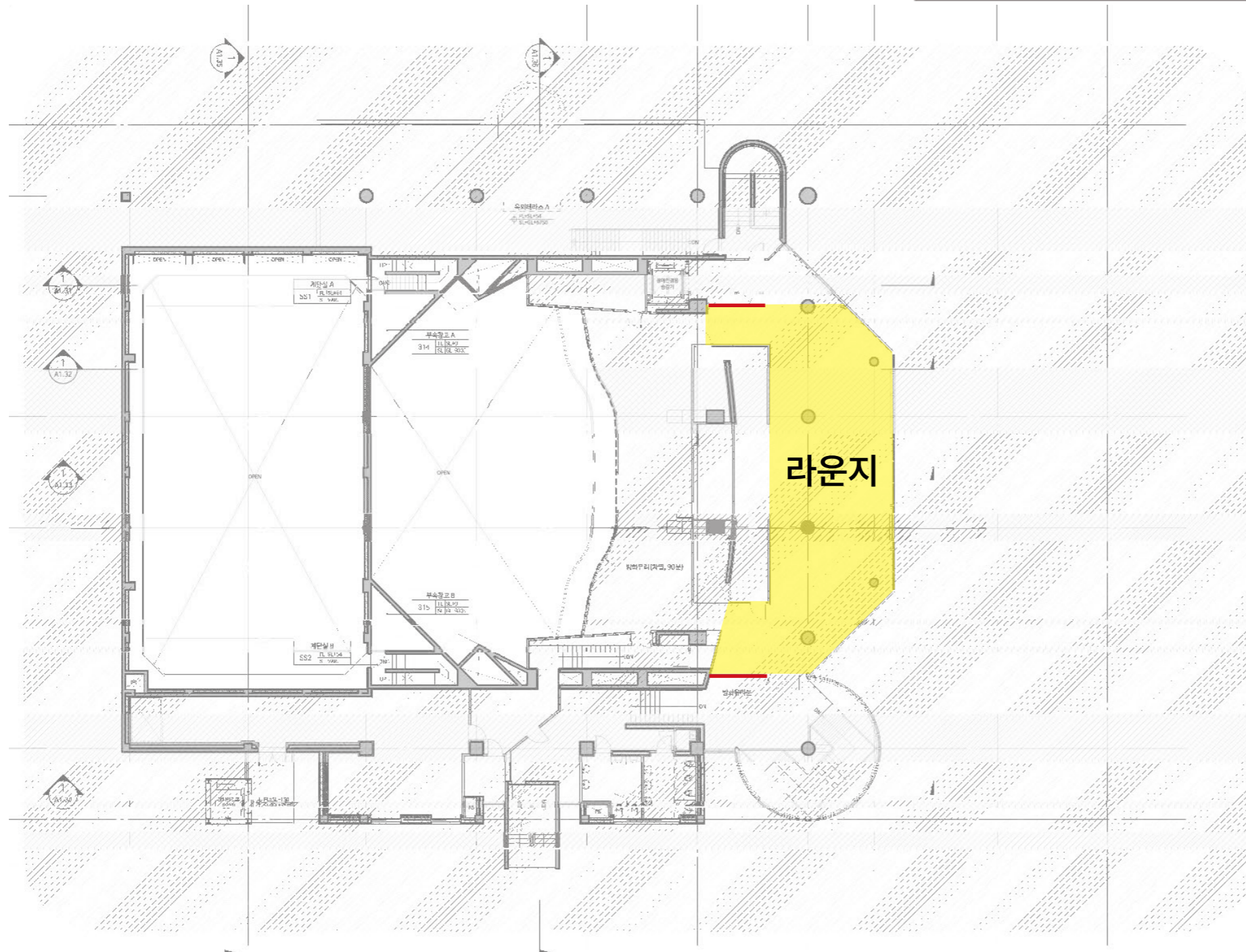
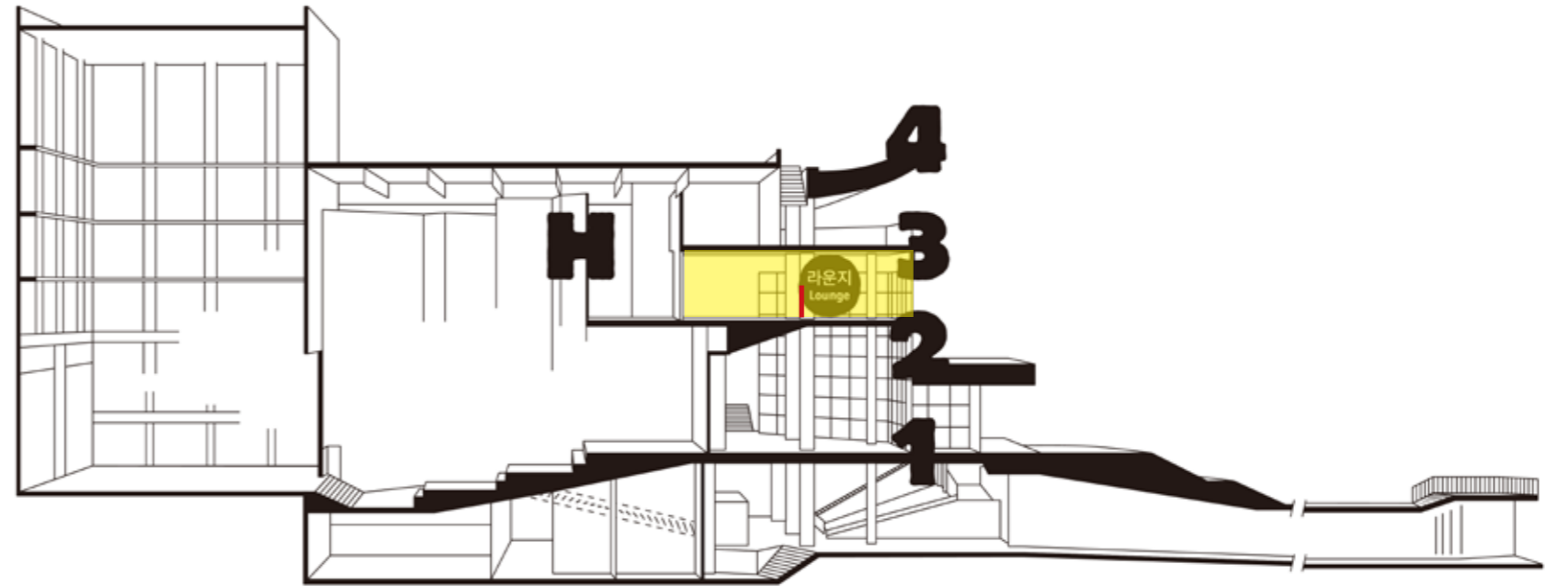


# 공간소개

## Lounge 라운지

면적구획도

— 출입구



# 공간소개

## Lounge 라운지 운영 사례



- 군산회관 사용법
- [건축가와의 대화] 강연회



- 군산회관 사용법
- [작은 회관 만들기] 워크숍



- 군산회관 사용법
- [아틀라스] 전시

# 공간소개

## Sunken 선큰

- 면적 | 약 490m<sup>2</sup> / 약 150평
- 야외
- 용도 | 소규모 워크숍, 모임, 전시 등
- 수용 인원 | 약 30명

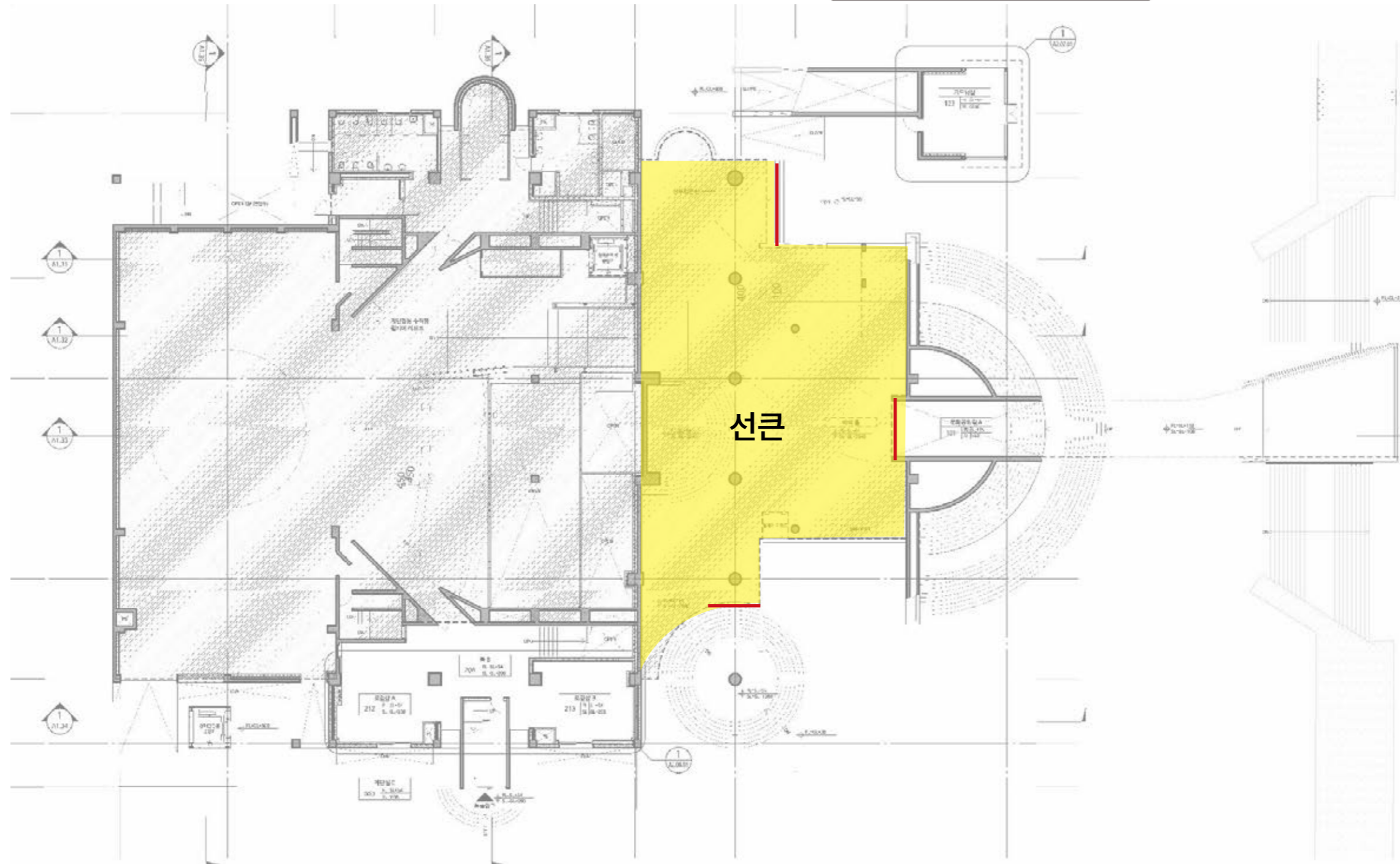
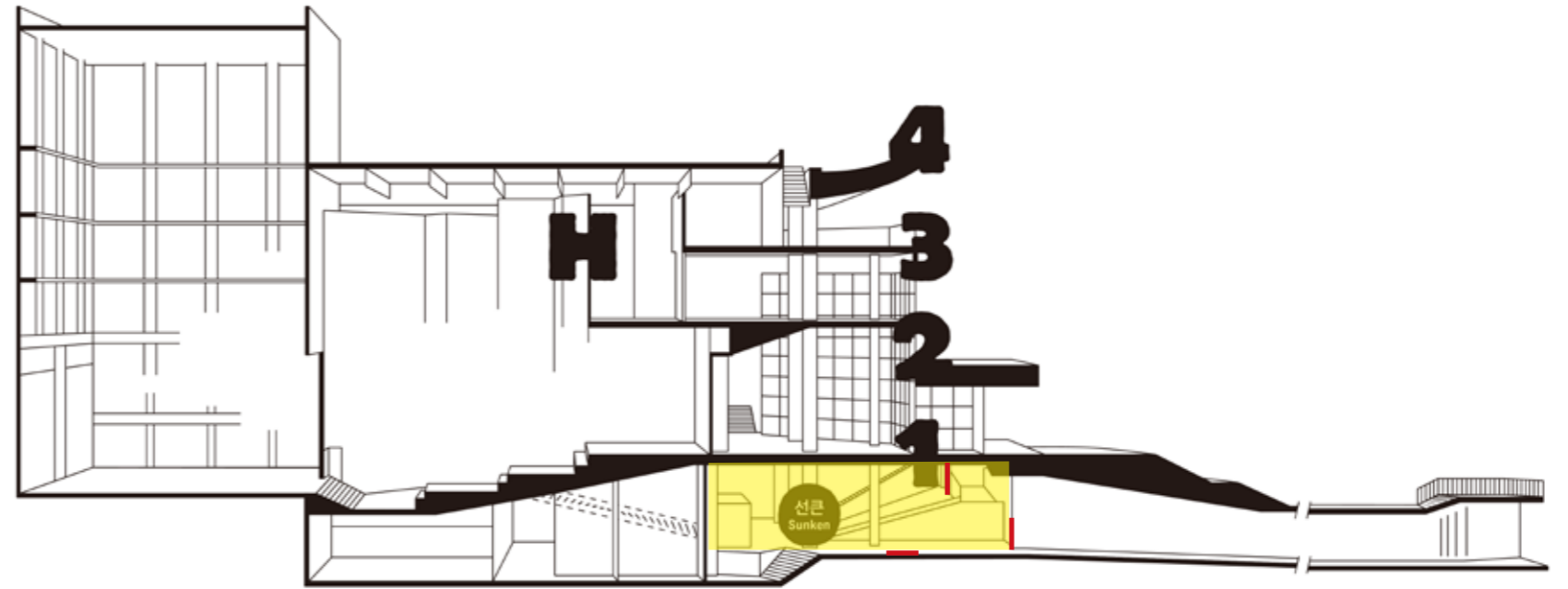


# 공간소개

## Sunken 선큰

면적구획도

— 출입구



# 공간소개

## Sunken 선큰 운영 사례



- 군산회관 같이 채우기
- [회관 속 작은 정원] 워크숍



- 군산회관 사용법
- [군산패턴 워크숍 - 빈 상자] 워크숍

**Homepage**

**gunsancenter.com**

**Instagram**

**@commonzfield\_gunsan**

**E-mail**

**contact@connectgunsan.com**

**Tel**

**063-464-1506**

**Address**

**전북 군산시 대학로 308, 군산회관**